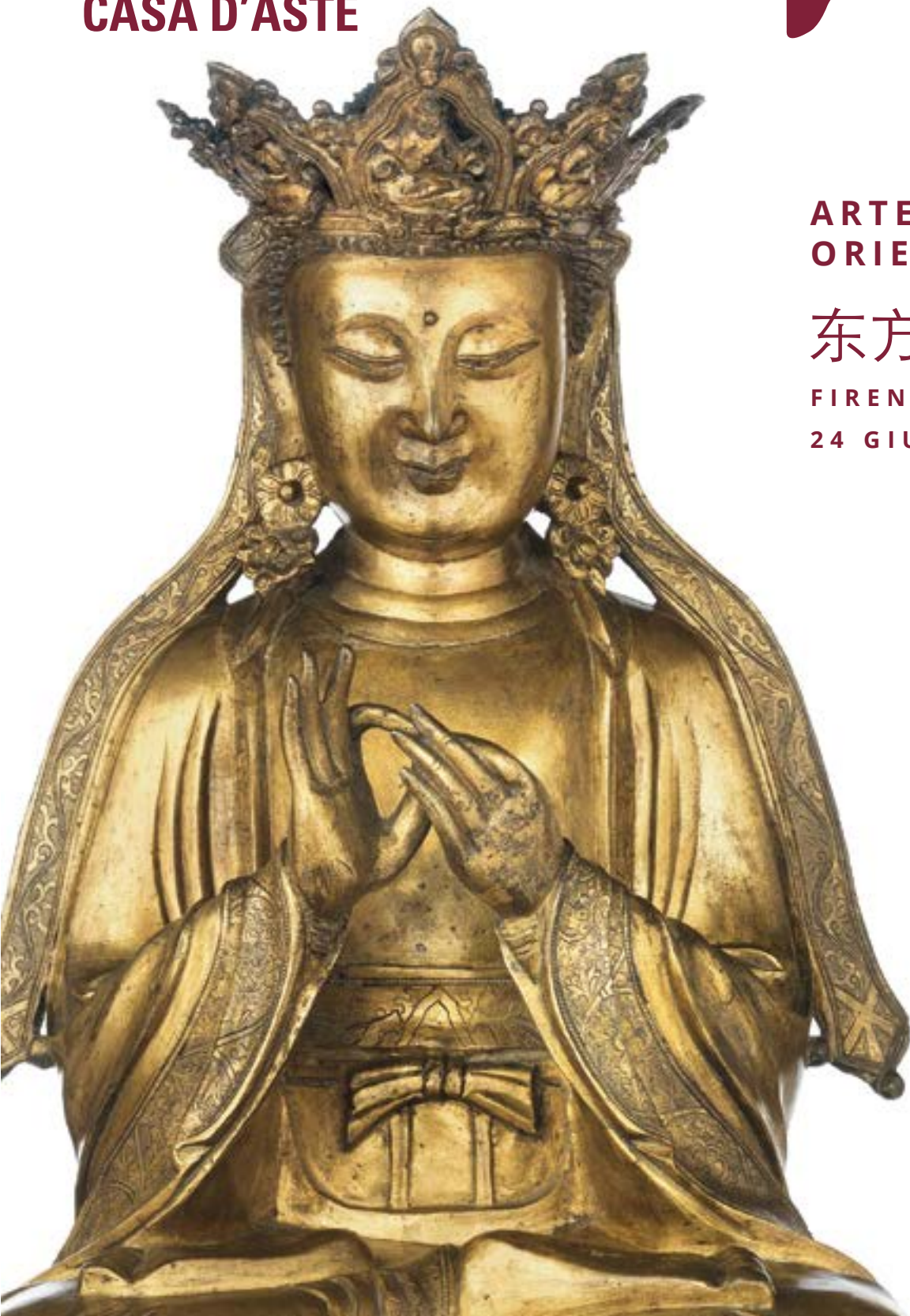


# Pandolfini

CASA D'ASTE

dal 1924



ARTE  
ORIENTALE

东方艺术

FIRENZE

24 GIUGNO 2016







Pandolfini  
CASA D'ASTE dal 1924

**ARTE ORIENTALE**

Firenze

**24 GIUGNO 2016**

# SEDI E DIPARTIMENTI FIRENZE

## ARCHEOLOGIA CLASSICA ED EGIZIA

CAPO DIPARTIMENTO  
Neri Mannelli  
[neri.mannelli@pandolfini.it](mailto:neri.mannelli@pandolfini.it)

ASSISTENTE  
Margherita Pini  
[archeologia@pandolfini.it](mailto:archeologia@pandolfini.it)



## ARGENTI ITALIANI ED ESTERI

JUNIOR EXPERT  
Chiara Sabbadini Sodi  
[argenti@pandolfini.it](mailto:argenti@pandolfini.it)



## ARTI DECORATIVE DEL SECOLO XX E DESIGN

CAPO DIPARTIMENTO  
Alberto Vianello  
[alberto.vianello@pandolfini.it](mailto:alberto.vianello@pandolfini.it)

CONSULENTE  
Lino Signaroldi

ASSISTENTE  
Chiara Sabbadini Sodi  
[artidecorative@pandolfini.it](mailto:artidecorative@pandolfini.it)



## ARTE MODERNA E CONTEMPORANEA

CAPO DIPARTIMENTO  
Jacopo Antolini  
[jacopo.antolini@pandolfini.it](mailto:jacopo.antolini@pandolfini.it)

ESPERTO  
Andrea Alibrandi

ASSISTENTE  
Carolina Orlandini  
[artecontemporanea@pandolfini.it](mailto:artecontemporanea@pandolfini.it)



## MOBILI E OGGETTI D'ARTE, PORCELLANE E MAIOLICHE

CAPO DIPARTIMENTO  
Alberto Vianello  
[alberto.vianello@pandolfini.it](mailto:alberto.vianello@pandolfini.it)

ASSISTENTE  
Margherita Pini  
[arredi@pandolfini.it](mailto:arredi@pandolfini.it)



## DIPINTI E SCULTURE ANTICHE

CAPO DIPARTIMENTO  
Ludovica Trezzani  
[roma@pandolfini.it](mailto:roma@pandolfini.it)

ASSISTENTI  
Silvia Così  
Lorenzo Pandolfini  
[dipintiantichi@pandolfini.it](mailto:dipintiantichi@pandolfini.it)



## DIPINTI E SCULTURE DEL SECOLO XIX

CAPO DIPARTIMENTO  
Lucia Montigiani  
[lucia.montigiani@pandolfini.it](mailto:lucia.montigiani@pandolfini.it)

ASSISTENTE  
Raffaella Calamini  
[dipinti800@pandolfini.it](mailto:dipinti800@pandolfini.it)



## GIOIELLI

CAPO DIPARTIMENTO  
Maria Ilaria Ciatti  
[ilaria.ciatti@pandolfini.it](mailto:ilaria.ciatti@pandolfini.it)

GEMMOLOGA  
Luna Mancini  
[gioielli@pandolfini.it](mailto:gioielli@pandolfini.it)



## OROLOGI DA POLSO E DA TASCA

CAPO DIPARTIMENTO  
Maria Ilaria Ciatti  
[ilaria.ciatti@pandolfini.it](mailto:ilaria.ciatti@pandolfini.it)

CONSULENTE  
Mario Acciughi



## MONETE E MEDAGLIE

CAPO DIPARTIMENTO  
Claudio Maddalena

ASSISTENTE  
Margherita Pini  
[numismatica@pandolfini.it](mailto:numismatica@pandolfini.it)



## STAMPE E DISEGNI ANTICHI E MODERNI

CAPO DIPARTIMENTO  
Antonio Berni  
[antonio.berni@pandolfini.it](mailto:antonio.berni@pandolfini.it)

ASSISTENTE  
Lorenzo Pandolfini  
[stampe@pandolfini.it](mailto:stampe@pandolfini.it)



## VINI PREGIATI E DA COLLEZIONE

CAPO DIPARTIMENTO  
Francesco Tanzi  
[francesco.tanzi@pandolfini.it](mailto:francesco.tanzi@pandolfini.it)

ASSISTENTE  
Carolina Orlandini  
[vini@pandolfini.it](mailto:vini@pandolfini.it)



# MILANO

## ARGENTI ITALIANI ED ESTERI

CAPO DIPARTIMENTO  
Roberto Dabbene  
[roberto.dabbene@pandolfini.it](mailto:roberto.dabbene@pandolfini.it)



## LIBRI, MANOSCRITTI E AUTOGRAFI

CAPO DIPARTIMENTO  
Chiara Nicolini  
[chiara.nicolini@pandolfini.it](mailto:chiara.nicolini@pandolfini.it)



## ARTE DELL'ESTREMO ORIENTE

CAPO DIPARTIMENTO  
Thomas Zecchini  
[thomas.zecchini@pandolfini.it](mailto:thomas.zecchini@pandolfini.it)

ASSISTENTE  
Claudia Cangoli  
[arteorientale@pandolfini.it](mailto:arteorientale@pandolfini.it)



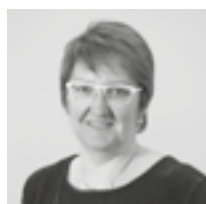
## MOBILI E OGGETTI D'ARTE

RESPONSABILE ESECUTIVO  
Tomaso Piva  
[tomaso.piva@pandolfini.it](mailto:tomaso.piva@pandolfini.it)



## PORCELLANE E MAIOLICHE

ESPERTO  
Giulia Anversa  
[milano@pandolfini.it](mailto:milano@pandolfini.it)



## ARTE MODERNA E CONTEMPORANEA

RESPONSABILE ESECUTIVO  
Glauco Cavaciuti  
[glauco.cavaciuti@pandolfini.it](mailto:glauco.cavaciuti@pandolfini.it)



# ROMA

## DIPINTI E SCULTURE ANTICHE

CAPO DIPARTIMENTO  
Ludovica Trezzani  
[roma@pandolfini.it](mailto:roma@pandolfini.it)







#### DIREZIONE

Remo Rega  
Pietro De Bernardi

#### RESPONSABILE AMMINISTRATIVO

Massimo Cavicchi  
*massimo.cavicchi@pandolfini.it*

#### COORDINAMENTO DIPARTIMENTI

Lucia Montigiani  
*lucia.montigiani@pandolfini.it*

#### UFFICIO STAMPA

Anna Orsi - PressArt  
Mobile +39 335 6783927  
tel. 02 89010225  
*annaorsi.press@pandolfini.it*

#### SVILUPPO CLIENTI E ABBONAMENTI CATALOGHI

Elena Capannoli  
*elena.capannoli@pandolfini.it*

#### SEGRETERIA E CONTABILITÀ CLIENTI

Alessio Nenci  
*alessio.nenci@pandolfini.it*  
Nicola Belli  
*nicola.belli@pandolfini.it*

#### SEGRETERIA AMMINISTRATIVA

Francesco Tanzi  
Andrea Terreni  
*amministrazione@pandolfini.it*

#### PRIVATE SALES

Tel. +39 055 2340888  
Fax +39 055 244343  
*info@pandolfini.it*

#### WEB E COMUNICAZIONE

Elena Capannoli  
*elena.capannoli@pandolfini.it*

#### RITIRI E CONSEGNE

Responsabile Magazzino  
Marco Fabbri  
*marco.fabbri@pandolfini.it*  
Stefano Bucelli  
Marco Stefanile

#### MAGAZZINO E TRASPORTI

Tel. +39 055 2340888  
*logistica@pandolfini.it*

#### INFORMAZIONI

Silvia Franchini  
*info@pandolfini.it*

## SEDI E REFERENTI

### FIRENZE

---

Borgo degli Albizi, 26  
50122 Firenze  
Tel. +39 055 2340888 (r.a.)  
Fax +39 055 244343  
[www.pandolfini.it](http://www.pandolfini.it)  
*info@pandolfini.it*

Via Poggio Bracciolini, 26  
50126 Firenze  
Tel. +39 055 685698  
Fax +39 055 6582714  
[www.poggiobracciolini.it](http://www.poggiobracciolini.it)  
*info@poggiobracciolini.it*

### MILANO

---

Giorgia Testa  
Via Manzoni, 45  
20121 Milano  
Tel. +39 02 65560807  
Fax +39 02 62086699  
[www.pandolfini.it](http://www.pandolfini.it)  
*milano@pandolfini.it*

### ROMA

---

Ludovica Trezzani  
Mobile +39 340 5660064  
[www.pandolfini.it](http://www.pandolfini.it)  
*roma@pandolfini.it*



# ARTE ORIENTALE

## ESPERTI PER QUESTA VENDITA

CAPO DIPARTIMENTO MILANO

Thomas Zecchini

thomas.zecchini@pandolfini.it



ASSISTENTE

Claudia Cangioli

arteorientale@pandolfini.it

## INFORMAZIONI E CONDITION REPORT

**I lotti presentati potranno essere visionati ed esaminati durante i giorni di esposizione indicati in catalogo.**

**È possibile richiedere maggiori informazioni sui lotti ai dipartimenti competenti, pur rimanendo esclusiva responsabilità dell'acquirente accertarsi personalmente dello stato di conservazione degli oggetti.**

**Per maggiori dettagli si vedano le condizioni generali di vendita pubblicate alla fine del presente catalogo.**

**Si ricorda che per l'esportazione delle opere che hanno più di cinquanta anni la legge italiana prevede la richiesta di un attestato di libera circolazione. Il tempo di attesa per il rilascio di tale documentazione è di circa 40 giorni dalla presentazione dell'opera e dei relativi documenti alla Soprintendenza Belle Arti.**

## ASTA

Firenze

24 Giugno 2016

ore 10.00

Lotti: 1-236

## ESPOSIZIONE FIRENZE

Palazzo Ramirez Montalvo

Borgo degli Albizi, 26 - Firenze

Sabato	18 Giugno	ore 10-13/14-19
Domenica	19 Giugno	ore 10-13/14-19
Lunedì	20 Giugno	ore 10-13/14-19
Martedì	21 Giugno	ore 10-13/14-19
Mercoledì	22 Giugno	ore 10-13/14-19
Giovedì	23 Giugno	ore 10-13/14-19

## PANDOLFINI CASA D'ASTE

Palazzo Ramirez Montalvo

Borgo degli Albizi, 26

50122 Firenze

Tel. +39 055 2340888-9

Fax +39 055 244343

info@pandolfini.it



## INDICE

Sedi e dipartimenti **4-5**

Sedi e referenti **7**

Informazioni asta **9**

Condition report **6**

LOTTI 1-236 **13**

OPERE DA UNA COLLEZIONE PRIVATA LIGURE LOTTI 48-90 **50**

DUE BRONZI TIBETANI PROVENIENTI DA UNA COLLEZIONE PRIVATA PIEMONTESE LOTTI 137-138 **127**

Pandolfini Live **212**

Condizioni generali di vendita **213**

*Conditions of sale* **218**

Come partecipare all'asta **214**

*Auction* **219**

Corrispettivo d'asta e IVA **215**

*Buyers premium and V.A.T.* **220**

Acquistare da Pandolfini **215**

*Buying at Pandolfini* **220**

Diritto di seguito **216**

*Resale rights* **221**

Vendere da Pandolfini **216**

*Selling through Pandolfini* **221**

Modulo offerte **222-223**

*Absentee and telephone bids* **222-223**

Modulo abbonamenti **224**

*Catalogue subscriptions* **224**

Dove siamo **225**

*We are here* **225**

Foto di copertina Lotto 127

Seconda di copertina lotto 165

Pagina 2 lotto 74

Pagina 8 lotto 183

Pagina 10 lotto 118

Terza di copertina lotto 199





**ARTE ORIENTALE**

Firenze  
24 GIUGNO  
ore 10.00

**Lotti 1-236**



1

**INTAGLIO, CINA SEC. XIX-XX**

in avorio raffigurante figura maschile con fiore tra le mani alt. cm 31,5, poggiate su base in legno alt. cm 4

***AN IVORY MALE FIGURE CARVING, CHINA 19TH-20TH CENTURY***

中国 男子与花形象象牙雕 十九至二十世纪

€ 800/1.000



2

**INTAGLIO, CINA, SEC. XIX-XX**

in avorio raffigurante bambini che si arrampicano sopra una roccia alt. cm 32,5, poggiate su base in legno alt. cm 5

***AN IVORY CARVING, CHINA, 19TH-20TH CENTURY***

中国 象牙雕 十九至二十世纪

€ 1.500/2.000





3

3

**PICCOLO INTAGLIO, CINA, SECC. XIX-XX**

in avorio raffigurante bambini che giocano, alt. cm 7  
poggiate su base in legno alt. cm 2

***A TWIN BOYS IVORY CARVING, CHINA, 19TH-  
20TH CENTURY***

中国 男童对象牙雕 十九至二十世纪

€ 400/500



4

4

**INTAGLIO, CINA, SECC, XIX-XX**

in avorio raffigurante Shoulau con volatile nella mano  
destra e nodoso bastone nella sinistra, alt. cm 36,  
poggiate su base in legno alt. cm 5

***A SHOULAU IVORY CARVING CHINA 19TH-20TH  
CENTURY***

中国 寿星象牙雕 十九至二十世纪

€ 800/1.000

5



5

**INTAGLIO, INDIA SECC. XIX-XX**

in avorio, nella forma di palanchino con figure su un elefante, circondato da cavalieri e personaggi, alt. cm 16, poggiante su base in legno alt. cm 3

***AN INDIAN IVORY CARVING OF AN ELEPHANT HOWDAH, 19TH-20TH CENTURY***

印度 象轿象牙雕 十九至二十世纪

€ 800/1.000

6

**OKIMONO, GIAPPONE, SECC. XIX-XX**

in avorio raffigurante venditore di frutta e verdura che regge un grande cesto intrecciato con all'interno verdure, alt. cm 29

***AN IVORY OKIMONO OF A FRUIT VENDOR, JAPAN 19TH-20TH CENTURY***

日本 卖水果形象摆件儿 十九至二十世纪

€ 700/900

6



7

**OKIMONO, GIAPPONE, SECC. XIX-XX**

in avorio modellato nella forma di un pescatore con cappello in testa, cesta a tracolla con granchi e gamberi all'interno e bambino ai piedi, alt. cm 30

**AN IVORY OKIMONO OF FISHERMAN WITH A BOY JAPAN 19TH-20TH CENTURY**

日本 渔夫与男童摆件儿 十九至二十世纪

€ 700/900



7

8



8

**COPPIA DI STATUE, CINA, SECC. XIX-XX**

in avorio, finemente intagliate e raffiguranti l'imperatore e l'imperatrice elegantemente vestiti e seduti su troni decorati con draghi tra le nuvole, alt. cm 28,5, poggianti su basi in legno alt. cm 5,5(2)

**A PAIR OF CARVED IVORY FIGURES OF EMPEROR AND THE EMPRESS, CHINA, 19TH -20TH CENTURY**

中国 皇帝皇后形象象牙雕一对 十九至二十世纪

€ 1.000/1.500

9



9

**INTAGLIO, CINA, SEC. XIX**

in avorio raffigurante figura femminile stante elegantemente vestita con un grande fiore nella mano destra, alt. cm 18, poggiante su base in legno alt. cm 3

**A FEMALE IVORY CARVING, CHINA, 19TH CENTURY**

中国 美人形象象牙雕 十九世纪

€ 400/600

10



10

**INTAGLIO, CINA, SECC. XIX-XX**

in avorio raffigurante fanciulla stante, elegantemente vestita con un abito svolazzante, tiene nella mano destra un grande fiore di loto; l'acconciatura è fermata da un volatile, alt. cm 28,5, poggiante su base in leno alt. cm 5,5

**A FEMALE FIGURE IVORY CARVING, CHINA, 19TH-20TH CENTURY**

中国 美人形象象牙雕 十九至二十世纪

€ 600/700

11

**INTAGLIO, CINA, SEC. XIX-XX**

in avorio raffigurante Guanyin stante elegantemente vestita, nella mano destra tiene un fiore, alt. cm 24, poggiate su base in legno alt. cm 6

**A FEMALE IVORY CARVING, CHINA, 19TH-20TH CENTURY**

中国 美人形象象牙雕 十九至二十世纪

€ 600/700



12

**SCULTURA, CINA, SECC. XIX-XX**

in avorio raffigurante figura maschile che tiene tra le mani un lungo bastone e appeso al braccio destro un cesto, alt. cm 36, poggiate su base in legno alt. cm 4,5

**AN IVORY FIGURE, CHINA, 19TH-20TH CENTURY**

中国 男子形象象牙雕 十九至二十世纪

€ 500/700



13

**GRANDE VASO CON COPERCHIO, CINA, FINE  
SEC. XIX INIZI SEC. XX**

in avorio dalla forma esagonale, il corpo finemente  
inciso con draghi tra nuvole stilizzate, le anse con  
prese modellate a testa di elefante con anelli circolari,  
il coperchio con presa a forma di elefante, alt. cm 55,  
poggiate su base in legno alt. cm 5

**A LARGE EXAGONAL CARVED IVORY VASE CHINA  
19TH-20TH CENTURY**

中国 六角形象牙大花瓶 十九至二十世纪

€ 1.500/2.000



14

**GRANDE VASO CON COPERCHIO, CINA,  
SECC. XIX-XX**

in avorio dalla forma a balaustro, il corpo finemente inciso con draghi tra nuvole e sole, entro una riserva sagomata circolare, le anse con prese a rilievo modellato a taotie, il coperchio con presa a forma di bufalo sormontato da due personaggi, alt. cm 57, poggiate su base non pertinente in legno, alt. cm 5

**A LARGE BALAUSTER CARVED IVORY VASE  
CHINA 19TH-20TH CENTURY**

中国 象牙雕花柱状花瓶 十九至二十世纪

€ 1.500/2.000



15

**PORTA PENNELLI, CINA, SEC. XIX**

in avorio nella forma di tronco di bamboo avvolto da  
racemi, alt. cm 11,5

**AN IVORY PAINTBRUSH POT, CHINA 19TH  
CENTURY**

中国 象牙笔筒 十九世纪

€ 600/700

15



16

**UN POGGIA POLSI, CINA, SECC. XIX-XX**

in avorio, finemente decorato al rilievo con due  
volatili appoggiati su una roccia e sormontati da rami  
fioriti, alt. cm 25, poggiante su base in legno alt. cm 4

**ONE IVORY WRISTRESTS, CHINA, 19TH-20TH  
CENTURY**

中国 象牙手枕一尊 十九至二十世纪

€ 800/1.000

16





17

**SCULTURA, CINA, SECC. XIX-XX**

in avorio modellato nella forma di Schoulau, alt. cm 32, poggiate su base in legno alt. cm 3,5

***AN IVORY CARVING OF A SHOULAO, CHINA, 19TH-20TH CENTURY***

中国 寿星象牙雕 十九至二十世纪

€ 1.000/1.500



18

**VASO CON COPERCHIO, CINA, SECC. XIX-XX**

in avorio decorato con scene di vita di corte entro riserve squadrate e sul coperchio con figure a rilievo sotto un albero alt. cm 38, poggiante su base in legno alt. cm 6

***AN IVORY VASE, CHINA, 19TH-20TH CENTURY***

中国 象牙花瓶 十九至二十世纪

€ 1.500/2.000



19

**INTAGLIO, CINA, SECC. XIX - XX**

in avorio, modellato nella forma di imbarcazione, con figure femminili intente a suonare uno strumento musicale, sulla prua, una fenice e un cesto di frutta, cm 46x38, poggiante su base in legno alt. cm 6

***AN IVORY CARVING IN THE SHAPE OF A BOAT  
CHINA 19TH-20TH CENTURY***

中国 船型象牙雕 十九至二十世纪

€ 2.000/3.000



20

ZANNA ,CINA, SEC. XIX

in avorio finemente lavorato al traforo con personaggi,  
draghi e pagode, lung. cm 128

*AN IVORY TUSK, CHINA, 19TH CENTURY*

中国 象牙整雕 十九世纪

€ 3.000/4.000







21

21

**COPPIA DI FIGURE, CINA, META' SEC. XIX**

in avorio finemente intagliato nella forma dell'imperatore e dell'imperatrice assisi su un trono, alt. cm18(2)

**A PAIR EMPEROR AND EMPERESS IVORY CARVING, CHINA, MID 19TH CENTURY**

中国 皇帝皇后形象象牙雕一对 十九世纪中期

€ 1.000/1.500

22

**SCULTURA, CINA, SEC. XIX**

in avorio raffigurante Guanyin stante e reggente un grande mazzo di fiori, alt. cm 41, poggiante su base in legno alt. cm 6,5

**AN IVORY GUANYIN FIGURE, CHINA, 19TH CENTURY**

中国 观音形象象牙雕 十九世纪

€ 1.500/2.000

22



23

**SPECCHIO, CINA, SEC. XIX**

in giada, decorato con pietre dure e coralli, lung. cm 26

**A JADE MIRROR, CHINA 19TH CENTURY**

中国 玉镜 十九世纪

€ 600/800



23

24

**SPECCHIO, CINA, SEC. XIX**

in metallo argentato e sbalzato, castoni con pietre dure, al centro una grande placca in giada con figura maschile che sorregge un vaso di fiori, il manico in giada lavorata al traforo con motivo di drago, lung. cm 21

**A METAL AND JADE MIRROR, CHINA 19TH CENTURY**

中国 金属浮雕玉镜 十九世纪

€ 1.000/1.500



24

25



25

**INCENSIERE, CON COPERCHIO, CINA SEC. XX**

in giada, modellato nella forma di antico bronzo tripode, le anse con teste di animale fantastico e la presa del coperchio a forma di leone, alt. cm 18

***A JADE TRIPOD RITUAL CENSER CHINA 20TH CENTURY***

中国 玉质三足香炉 二十世纪

€ 1.500/2.000

26

**VASO CON COPERCHIO, CINA, SEC. XX**

dalla forma a balaustro, in giada spinacio, il corpo decorato con drago da un lato e gru dall'altro, le anse modellate con teste di elefante, il coperchio a forma di cane di Pho, alt. cm 28, poggiante su base in legno alt. cm 3

***A SPINACH JADE VASE WITH COVER CHINA 20TH CENTURY***

中国 碧玉花瓶含盖 二十世纪

€ 1.500/2.000,

26





27

**CONG, CINA, CULTURA LIANGZHU, DINASTIA MING O ANTECEDENTE**

dalla sezione quadrata e inciso all'esterno con maschere Taotie, alt. cm 6,5

**A JADE CONG LIANGZHU CULTURAL STYLE MING DYNASTY OR EARLIER**

中国 玉琮 良渚文化形式 明代或更早期

€ 2.000/3.000



27

28

**SCULTURA, CINA**

in pietra calcificata raffigurante busto di figura alt. cm 9,5 poggiate su base dorata

**A CHINESE CALCIFIED STONE SCULPTURE**

€ 1.000/1.200



28

29

**SCETTRO, CINA, DINASTIA MING (1368-1644)**

in legno con tre placche ovali in giada bianca decorate a rilievo con draghi, lung. cm 48, poggiate su base in legno e sostegno sagomato ricoperto di tessuto alt. cm 9

***A WHITE JADE AND WOOD RUYI SCEPTRE, MING DYNASTY***

中国 青玉和木质如意 明代

€ 6.000/8.000





30

INTAGLIO, CINA, INIZI DINASTIA QING SECC.  
XVII-XVIII

in giada bicolore bianca e nera, finemente modellata  
nella forma di una gru accucciata con la testa rivolta  
sul dorso, nel becco un ramo di pesco, lung. cm 8,5

*A JADE CARVING CRANE, BEGEMNING QING  
DYNASTY, 17TH-18TH CENTURY*

中国 仙鹤双色玉雕 清朝 十八世纪

€ 4.000/5.000





31

**VASO CON COPERCHIO, CINA, DINASTIA QING (1644-1911) SEC. XIX**

dalla forma a balaustro in giada nefrite bianca, decorato sul fronte con una fenice fenice e il retro con un grande fiore di loto, i fianchi con fiori di loto che arrivano fino alle anse, il pomello del coperchio a forma di piccolo qilin alt. cm 27, poggiante su base in legno alt. cm 3,5

**A WHITE JADE VASE WITH COVER CHINA QING DYNASTY (1644-1911) 19TH CENTURY**

中国 白玉花瓶含盖 清朝 (1644/1911年) 十九世纪

€ 10.000/15.000







32



32

**DUE FIBBIE, CINA, SEC. XIX**

in giada nefrite bianca, una decorata con motivi geometrici arcaizzanti e l'altra con teste di lingzhi stilizzati, lung. cm 10, e cm 8 (2)

**TWO WHITE JADE NEFRITE BUCKLES, CHINA, 19TH-20TH CENTURY**

中国 白玉带扣两件 十九至二十世纪

€ 800/1.000



33



33

**DUE INTAGLI, CINA, SEC. XX**

in giada celadon, uno modellato nella forma di zucca, e l'altro nella forma di lingzhi, lung. cm 10, lung. cm 7 (2)

**TWO JADE CARVINGS IN THE SHAPE OF A GOURD AND A LINGZHI, CHINA 20TH CENTURY**

中国 葫芦和灵芝状小玉雕 二十世纪

€ 350/400



34

**PLACCA, CINA, SEC. XIX**

in giada bianca, finemente lavorata e montata a specchio, con pietre dure e smalti, il manico in avorio, lung. cm 27

34

**A JADE MIRROR WITH ENAMELS, CHINA 19TH CENTURY**

中国 玉雕漆饰象牙柄镜 十九世纪

€ 1.500/2.000



35

**COPPIA DI PICCOLI PARAVENTO, CINA, DINASTIA MING**

in legno lavorati al traforo, al centro due placche in giada lavorate al traforo con decoro di draghi tra racemi fioriti, alt. cm 18

**A PAIR OF WOOD WITH JADE PALQUES TABLE SCREEN, CHINA, MING DYNASTY**

中国 木镶玉桌上屏风 明朝

€ 2.500/3.000



35

36

**DUE ANELLI DA ARCERE, CINA SEC. XIX-XX**

uno in giada e uno in agata

***A JADE AND AN AGATE ARCER'S RING, CHINA  
19TH-20TH CENTURY***

中国 玉扳指和玛瑙扳指摆件各一枚 十九至二十世纪

€ 1.000/1.500



36



37

**DISCO "BI", CINA CENTRALE 2000 A.C. CIRCA**

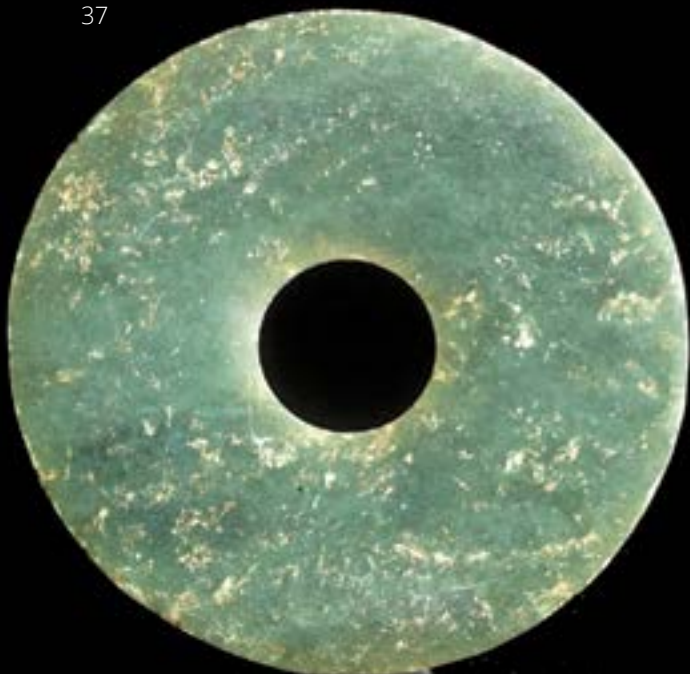
in giada spinacio, diam. cm 12

***A JADE BI DISC, CHINA 2400-1900 BC CIRCA***

中国中部 玉璧 公元前2400至1900年

€ 300/400

37



38

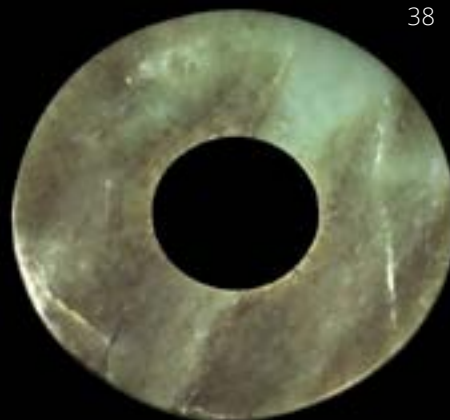
**DISCO "BI", CINA NORD OCCIDENTALE,  
2400-1900 A.C. CIRCA**

in giada, cultura tardo-neolitica di Qijia, diam. cm 11

**A JADE BI DISC, CHINA 2400-1900 BC CIRCA**

中国西北 玉璧 公元前2400至1900年

€ 300/400



38

39

**ASCIA, CINA NORD OCCIDENTALE,  
2400-1900 A.C. CIRCA**

in giada, cultura tardo-neolitica di Qijia, lung. cm 15

**A JADE AX, CHINA 2400-1900 BC**

中国西北 玉斧 公元前2400至1900年

€ 400/500



39

40

**GRUPPO DI SETTE INTAGLI, CINA SEC. XX**

in pietre dure varie

**A GROUP OF SEVEN HARD STONE CARVING  
CHINA 20TH CENTURY**

中国 不同材质硬石雕七件 二十世纪

€ 800/1.000

40



41



41

**INTAGLIO, CINA FINE SEC. XIX**

in agata modellato nella forma di un versatoio, con il becco a forma di testa di fenice, il coperchio modellato come un bambino, e la presa nella forma di una figura femminile, alt. cm 16, inclusa la base

***AN AGATE CARVING IN THE SHAPE OF AN EWER, CHINA END OF 19TH CENTURY***

中国 壶状玛瑙雕 十九世纪晚期

€ 3.000/4.000

42

**PICCOLO GRUPPO SCULTOREO, CINA, FINE SEC. XIX**

in turchese, composto da un piccolo vaso con coperchio, affiancato da due cani di Pho, alt. cm 11,5 con base

***A TURQUOISE CARVING OF A VASE WITH TWO PHO DOGS, CHINA, END OF 19TH CENTURY***

中国 绿松花瓶与石狮组雕 十九世纪末

€ 2.500/3.000

42





43

**INTAGLIO, CINA, FINE SEC. XIX**

in giadeite con venature verde smeraldo, modellato nella forma di figura femminile stante con ventaglio nella mano sinistra, ai piedi della figura una roccia con lingzhi alt. cm 16,5, poggiante su base in legno alt. cm 3

*A JADEITE FEMALE FIGURE, CHINA, END OF 19TH CENTURY*

中国 翡翠美人翡翠雕 十九世纪

€ 4.500/5.500



44

**INTAGLIO, CINA, FINE SEC. XIX**

in giadeite, con venature verde smeraldo, raffigurante figura femminile con vesti svolazzanti, sorreggente in una mano un drappo attaccato ad un bastone, e nell'altra un ramo fiorito, alt. cm 19,5, poggiante su base in legno alt. cm 3

*A JADEITE CARVING, CHINA, END OF 19TH CENTURY*

中国 翡翠美人翡翠雕 十九世纪末

€ 4.500/5.500

45

**CAVALLO, CINA, DINASTIA TANG (618-907)**

in ceramica invetriata Sancai, stante su una base rettangolare, con la testa leggermente rivolta a destra, le orecchie dritte e la bocca aperta, la sella agganciata con stringhe adornate da pendenti nodellati a frutti, alt. cm 51,5

***A SANCAI-GLAZED POTTERY FIGURE OF A HORSE, TANG DYNASTY (618-907)***

中国 唐三彩马 唐代 (618-907年)

€ 10.000/15.000





46

**CAMMELLO, CINA, EPOCA TANG (618-907)**

in ceramica invetriata sancai nei toni dell'ocra, verde e ambra, l'animale stante su una base rettangolare, la testa rivolta verso l'alto con la bocca aperta, tra le due gobbe una grande sacca con ambedue le estremità modellate a testa di mostro, alt. cm 62,5

Certificato di termoluminescenza  
Laboratory Ralf Kotalla nr 01k271103

***A SANCAI-GLAZED POTTERY FIGURE OF A CAMEL  
TANG DYNASTY***

中国 唐三彩骆驼 唐代

€ 10.000/15.000







47

**SCULTURA KHMER, PRIMA META SEC. XIII**

in pietra arenaria beige, raffigurante le quattro teste di Brhama alt. 30, larg. cm 34, su base in metallo  
altezza totale cm 50

***A KHMER FOUR HEAD ARENARY SCOLPTURE OF  
BRHAMA HALF OF 13 TH CENTURY***

柬埔寨 砂岩四面梵天雕塑 十二世纪中期

€ 15.000/20.000





OPERE  
DA UNA COLLEZIONE PRIVATA LIGURE

Lotti 48 - 90

In questa sessione presentiamo alcuni oggetti d'arte orientale originariamente provenienti dalla residenza di Monsieur Renè Sallè avocat Général de la République de France presso la corte d'Appello en Indochine (1912) cavaliere dell'ordine dell'Elefante del re di Cambogie, cavaliere della Legion d'Onore francese, console onorario del Giappone a Saigon.

Ritratto di Renè Sallè





48

48

**SCULTURA, CINA, SEC. XVIII**

in bronzo raffigurante saggio assiso sulla groppa di un bufalo , alt. cm 16

**A WISE MAN BRONZE SCULPTURE, CHINA, 18TH CENTURY**

中国 青铜雕塑 十八世纪

€ 1.000/1.500



49

49

**OGGETTO ORNAMENTALE, TIBET, SEC. XVIII**

in bronzo decorato con simboli toisti e divinità, lung. cm 27

**ORNAMENTAL OBJECT, TIBET 18TH CENTURY**

西藏地区 装饰物 十七世纪

€ 1.000/1.500

50

**SPECCHIO, CINA, DINASTIA TANG**

in bronzo decorato con animali fantastici, cavalli e bighe, diam cm 18,5

*A BRONZE MIRROR, CHINA, TANG DYNASTY*

中国 铜镜 唐朝

€ 2.000/3.000

50



51

**PIATTO, TIBET, SEC. XIX**

in rame argentato e sbalzato, decorato al centro con divinità affiancata da attendenti e i bordi finemente lavorati con altre figure danzanti, diam cm 23,5

*A METAL AND COPPER ALLOY PLATE TIBET 19TH CENTURY*

西藏地区 黄铜镀银装饰盘 十九世纪

€ 800/1.000

51



52

**SPECCHIO, CINA, DINASTIA TANG(618-907)**

in bronzo dalla forma circolare sagomata decorato  
con draghi affrontati centrali e simboli sul bordo  
diam cm 14

***A BRONZE MIRROR, CHINA TANG DYNASTY***

中国 青铜镜 唐朝

€ 2.000/2.500



53

**SCULTURA, CINA SEC. XIX**

in bronzo raffigurante Avalokitsevara stante su una base a fior di loto, il volto dorato a freddo dall'espressione serena, la testa con un'elegante acconciatura, sormontata da una corona, alt. cm 51

*A BRONZE AVALOKITSEVARA, TIBET 19TH CENTURY*

€ 10.000/15.000







54

54

VASO, CINA, DINASTIA MING, SEC. XVII

in bronzo decorato con motivi arcaizzanti geometrici  
alt. cm 20

*A BRONZE VASE, CHINA, MING DYNASTY 17TH  
CENTURY*

中国 青铜花瓶 明朝 十七世纪

€ 1.000/1.500



55



55

INCENSIERE CON COPERCHIO, CINA, DINASTIA  
QING SEC. XVIII

decorato a rilievo con scritte arcaiche, alt. cm 21

*A BRONZE CENSER CHINA QING DYNASTY 18TH  
CENTURY*

中国 青铜香炉 清朝 十八世纪

€ 1.500/2.000

56



56

**INCENSIERE, "GUI", CINA, DINASTIA MING**  
in bronzo, decorato con motivi di Taotie, prese a  
forma di drago diam cm 17 alt. cm 12

**A GUI BRONZE CENSER, CHINA MING DYNASTY**

中国 青铜簋香炉 明朝

€ 2.000/3.000

57

**INCENSIERE , CINA DINASTIA MING SEC. XVII**  
tripode modellato nella forma di antico bronzo  
rituale, decorato con motivi floreali a rilievo, i piedi  
modellati a forma di felino, cm 19

**A BRONZE CENSER, CHINA, MING DYNASTY  
17TH CENTURY**

中国 青铜香炉 明朝 十七世纪

€ 2.000/3.000



57

58

**SCULTURA TAILANDIA SEC. XVIII**

in bronzo, raffigurante Buddha assiso in sattvasana  
su una base a plinto, alt. cm 44

*A BRONZE FIGURE OF BUDDHA, THAILAND,  
AYUTTHAYA PERIOD 18TH CENTURY*

泰国 青铜佛像 十八世纪

€ 3.000/5.000



59

**SCULTURA, TAILANDIA PERIODO AYUTTHAYA  
SEC. XVII**

in bronzo, raffigurante Buddha stante in samabhanga su un piccola base a plinto, con ambedue le mani alzate in abhaya mudra, vestito con un manto cadente, il volto in meditazione, e la testa coperta da una folta ricca capigliatura, sotto una fiammeggiante "cintamani" alt. cm 94

***A THAI BRONZE BUDDHA AYUTHAYA PERIOD  
17TH CENTURY***

泰国 青铜佛像 十六至十八世纪

€ 8.000/12.000



60

**DUE SCATOLE CON COPERCHIO, CINA,  
DINASTIA QING, PERIODO GUANGXU (1875-  
1908)**

in metallo cloisonné, il coperchio decorato nella parte centrale con un medaglione circolare con gli oggetti preziosi, il bordo e la base con fiori di loto, l'interno delle scatole anch'esse decorate con motivi floreali e gli oggetti preziosi, diam cm 19

***A PAIR OF CLOISSONNE CIRCULAR BOX, CHINA  
QING DYNASTY GUANGXU PERIOD***

中国 景泰蓝圆形容器一对 清光绪年间

€ 3.000/4.000



61

**COPPIA DI BASI, TIBET, SEC. XIX**

di forma esagonale, in argento e smalti decorate a sbalzo con motivi floreali e divinità entro riserve sagomate, alt. cm 11(2)

***A PAIR OF SILVER AND ENAMEL BASES, TIBET, 19TH CENTURY***

中国 银浮雕釉饰底座一对 十八至十九世纪

€ 2.500/3.000



62

**GRANDE PIATTO DA PARATA, CINA, SEC. XIX**

in bronzo decorato con draghi e caratteri cinesi, diam  
cm 57

*A LARGE METAL PLATE, CHINA, 19TH CENTURY*

中国 青铜盘 十九世纪

€ 600/800





63



63

**PIATTO, TIBET SEC. XIX**

in rame argentato e sbalzato, al centro una divinità affiancata da due attendenti e i bordi finemente decorati con altre figure danzanti, diam cm 39,5

*A METAL AND COPPER ALLOY PLATE TIBET 19TH CENTURY*

西藏地区 黄铜合金装饰盘 十九世纪

€ 1.500/2.000

64

**PIATTO, TIBET SEC. XIX**

in rame argentato e sbalzato, al centro una divinità affiancata da due attendenti e i bordi finemente decorati con altre figure danzanti, diam cm 39,5

*A METAL AND COPPER ALLOY PLATE, TIBET 19TH CENTURY*

西藏地区 黄铜合金装饰盘 十九世纪

€ 1.500/2.000

64





65

**INCENSIERE, CINA, SEC. XVIII**

in bronzo dorato, dalla forma ovale, i manici modellati con due draghi, lung. cm 19,5, recante sul fondo marchio dinastia Ming

***A GILT BRONZE CENSER, CHINA, 18TH CENTURY***

中国 青铜镀金香炉 十八世纪

€ 1.500/2.000

66



66

**PICCOLO VASO, CINA, DINASTIA QING, SEC. XVIII**

in bronzo parzialmente dorato alt. cm 15

***A PARTIALLY GILT BRONZE VASE, CHINA, QING DYNASTY 18TH CENTURY***

中国 部分镀金青铜花瓶 清朝 十八世纪

€ 1.500/2.000

67

**DUE COPPE RITUALI DA VINO, CINA,  
DINASTIA QING, SEC. XIX**

in bronzo dorato, poggianti su tre piedi, il corpo  
decorato con motivi geometrici e con volatile a  
rilievo, alt. cm 21,5 (2)

**TWO GILT BRONZE TRIPOD RITUAL WINE  
VESSEL, CHINA, QING DYNASTY 19TH CENTURY**

中国 三足酒樽一对 清朝 十八世纪

€ 2.000/3.000



68

**CENSER, CINA, DINASTIA QING SEC. XIX**

in bronzo, dalla forma squadrata, decorato con  
pipistrelli a rilievo e le gambe a forma di lingzhi, cm  
27x23x18,5, recante marchio

**A GILT BRONZE MING CENSER QING DYNASTY  
18TH-19TH CENTURY**

中国 青铜镀金香炉 清朝 十八至十九世纪

€ 1.500/2.000



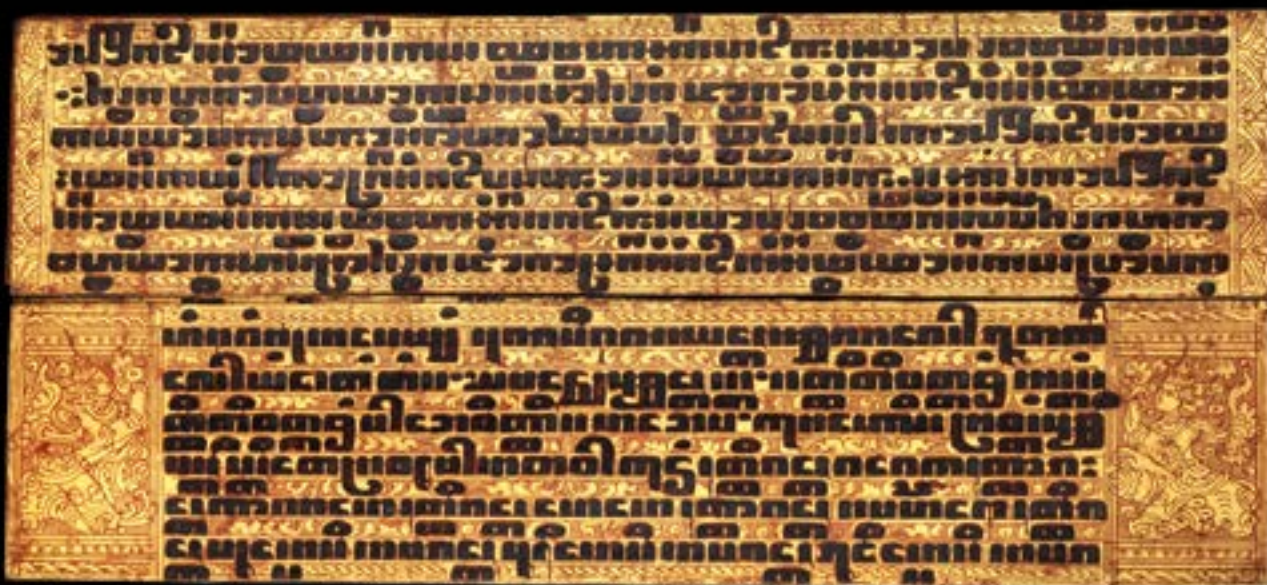
**MANOSCRITTO BUDDISTA (KAMMAVACA),  
DINASTIA KONBAUNG, BIRMANIA SEC. XIX**

composto di 16 fogli laccati oro con scritte nere in tamarindo in orizzontale con due copertine decorate con motivi floreali nei toni dell'oro e rosso, cm 52x11,5

**A LARGE BUDDHIST MANUSCRIPT (KAMMAVACA)  
KONBAUNG DYNASTY, BURMA, 19TH CENTURY**

缅甸 佛教手稿 十九世纪

€ 1.500/2.000





70

70

**MANOSCRITTO BUDDISTA (KAMMAVACA),  
DINASTIA KONBAUNG, BIRMANIA SEC. XIX**

composto di 16 fogli laccati oro con scritte nere in tamarindo in orizzontale con due copertine decorate con motivi floreali nei toni dell oro e rosso, cm 52x11,5

**A LARGE BUDDHIST MANUSCRIPT (KAMMAVACA)  
KONBAUNG DYNASTY, BURMA, 19TH CENTURY**

緬甸 佛教手稿 十九世紀

€ 1.500/2.000





71

71

**COPPIA DI CANDELIERI, CINA, SEC. XIX**

in argento modellati a forma di draghi alt. cm 16, recanti punzone, poggiante su base in legno alt. cm 4

*A PAIR OF DRAGON SILVER CANDLE-STICKS, CHINA, 19TH CENTURY*

中国 银制龙造型烛台 十九世纪

€ 1.000/1.500

72



72

**VASO, GIAPPONE, PERIODO MEIJI (1867-1912)**

dalla forma ovoidale, in bronzo con inserti in argento, decorati con fusti di bamboo, alt. cm 27,5 sul fondo marchio di fabbrica e firma sul retro dell'artista

*A BRONZE VASE WITH SILVER INLAID, JAPAN, MEIJI PERIOD*

日本 青铜花瓶银雕饰 明治时期

€ 800/1.000



73

**TESSUTO CINA SEC. XIX**

in seta finemente ricamato con un motivo di paesaggio fluviale con ponte, cm 52,5x74,5, entro cornice in legno

***A FINELY EMBROIDERED FABRIC INTO A WOOD FRAME, CHINA, 19TH CENTURY***

中国 木框装裱精致丝织品 十九世纪

€ 800/1.000



74

PLACCA ,CINA, FINE DINASTIA QING,  
SEC. XIX

in porcellana bianca con decori blu e rouge de fer, di  
figura maschile su una grande carpa tra le onde, cm  
31,5x23,5

*A PORCELAIN PLAQUE, CHINA LATE QING  
DYNASTY 19TH CENTURY*

中国 瓷匾 晚清 十八世纪

€ 2.000/3.000





75

PLACCA, CINA, FINE DINASTIA QING,  
SEC. XIX

in porcellana bianca con decori blu sottosmalto e  
rouge de fer, con figura maschile con bambino e  
bufalo ai piedi di un albero, cm 31x23

*A PORCELAIN PLAQUE, CHINA, LATE QING  
DYNASTY, 19TH CENTURY*

中国 瓷匾 晚清 十八世纪

€ 2.000/3.000



76

**COPPIA DI VASI, CINA, DINASTIA QING,  
PERIODO GUANGXU (1875-1908)**

dalla forma a bottiglia in porcellana blu con decori  
dorati di bamboo e volatili e roccie, alt. cm 28 sulla  
base recanti marchi Qianlong

***A PAIR OF BLUE GROUND AND GOLD  
DECORATION PORCELAIN VASE CHINA QING  
DYNASTY GUANGXU PERIOD***

中国 蓝底金饰瓷花瓶一对 清朝 光绪年间

€ 3.000/4.000



77

**COPPIA DI VASI CINA DINASTIA QING  
SEC.XIX**

in porcellana a fondo blu decorati con carpe rosse  
alt. cm 45 (2)

***A PAIR OF PORCELAIN VASE CHINA QING  
DYNASTY 19TH CENTURY***

中国 瓷花瓶一对 清朝 十九世纪

€ 3.000/5.000



78

**VASO, CINA, DINASTIA QING, SEC XVIII**

dalla forma ovoidale in porcellana celadon con motivo "Ge", alt. cm 18

**A CELADON CHINESE VASE QING DYNASTY , 18TH CENTURY**

中国 青瓷花瓶 清朝 十八世纪

€ 600/800



79



79

**VASO CINA SEC. XX**

in porcellana arancione alt. cm 24

**A ORANGE PORCELAIN VASE CHINA 20TH CENTURY**

中国 橙色瓷花瓶 二十世纪

€ 400/500

80

**CONTENITORE DA TE' CINA, DINASTIA QING SEC. XIX**

in metallo, dalla forma circolare, il corpo finemente cesellato con motivi di draghi, qilin, fenice, tartaruga, e caratteri cinesi, il coperchio decorato con rami di pesco, alt. cm 11 diam cm 10

**A METAL CIRCULAR TEA CADDY, CHINA, QING DYNASTY 19TH CENTURY**

中国 圆型金属茶叶罐 清朝 十九世纪

€ 600/700

80



81

**DUE INCENSIERI, CINA, SEC. XIX**

in metallo cloisonné decorati con motivi floreali, alt. cm 7,5

**A PAIR OF CLOISONNE CENSER CHINA 19TH CENTURY**

中国 景泰蓝香炉一对 十九世纪

€ 1.000/1.500



81



82

**COPPIA DI VASI, CINA, DINASTIA QING**

in porcellana a fondo giallo decorati con tria-grammi e simboli taoisti nei toni del blu, rosso bianco e verde, alt. cm 21,5 (2)

**A PAIR OF YELLOW GROUND PORCELAIN VASE, QING DYNASTY**

中国 黄地瓷花瓶一对 清朝

€ 800/1.000



82



83



83

**PORTA BASTONI, CINA, DINASTIA QING,  
SEC. XIX**

dalla forma cilindrica a fondo giallo con fiori nei toni del blu e due grandi riserve sagomate con all'interno personaggi, alt. cm 63

**A PORCELAIN STICKS STAND CHINA 19TH  
CENTURY**

中国 柱形瓷缸 十九世纪

€ 1.500/2.000

84

**VASO, CINA, SEC. XIX-XX**

in porcellana a fondo bianca sgraffiato con decori di nuvole stilizzate e drago, alt. cm 22,5

**A DRAGON PORCELAIN VASE CHINA 19TH  
CENTURY**

中国 龙饰花瓶 十九世纪

€ 400/500

84



85

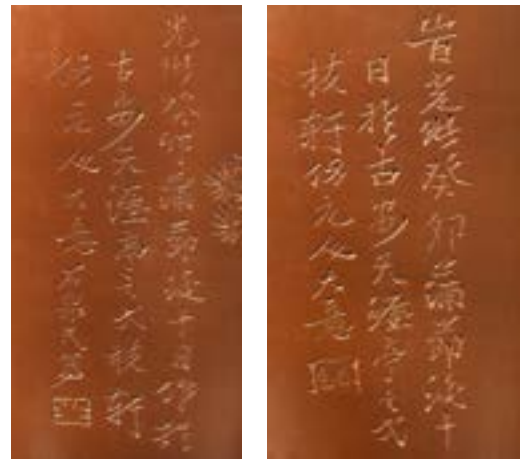
**DUE VASI, CINA, SEC. XIX**

in terracotta Yixing, decorati con due saggi sotto ad un albero, e poesia alt. cm 42,5 (2)

**TWO YIXING PORCELAIN VASE, CHINA, 19TH CENTURY**

中国 宜兴瓷花瓶两只 十九世纪

€2.000/3.000



86

**TESSUTO CINA SEC. XIX**

in raso di seta a fondo ocra, finemente ricamato con  
due volatili ai piedi di un ramo d'albero in fiore, cm  
200x223

***A FINELY EMBROIDERED SILK FABRIC CHINA  
19TH CENTURY***

中国 精细丝织品一件 十九世纪

€ 1.500/2.000





87

**GIACCA, CINA, DINASTIA QING, SEC. XIX**

in raso di seta a fondo verde acqua, finemente ricamato con motivi di fiori, fenici e pipistrelli lung. cm 83

***A FINELY EMBROIDERED SURCOAT CHINA 19TH CENTURY***

中国 精细丝织上衣一件 十九世纪

€ 1.000/1.500





88

**TESSUTO, CINA, SEC. XIX**

in seta ricamata a fondo ciclamino, decorato pianta di  
bambo con volatili, cm 213x140

***A SILK CHINESE FABRIC, 19TH CENTURY***

中国 丝织品一件 十九世纪

€ 800/1.000

89



89

**TESSUTO, CINA, SEC. XIX**

in seta ricamata a fondo ciclamino, decorato pianta di  
bambo con volatili, cm 213x137

***A SILK CHINESE FABRIC, 19TH CENTURY***

中国 丝织品一件 十九世纪

€ 800/1.000

90

TESSUTO, CINA, SEC. XIX-XX

a fondo blu decorato con motivi floreali, cm ....

*A LARGE FABRIC CHINA 19TH-20TH CENTURY*

中国 大件丝织品 十九至二十世纪

€ 800/1.000



91



91

**INTAGLIO, CINA SECC. XIX-XX**

modellato nella forma di corolla di una rosa, lung. cm 5, gr. 83

***A CORAL CARVING OF A ROSE, CHINA, 19TH-20TH CENTURY***

中国 玫瑰珊瑚雕 十九至二十世纪

€ 1.000/1.500

92

**GRUPPO SCULTOREO, CINA, SEC. XIX-XX**

in corallo rosa, modellato nella forma di un gallo tra spighe di grano e pulcini, lung. cm 24x14,5, gr. 493

***A PINK CORAL CARVING OF A ROOSTER WITH EARS OF WHEAT, CHINA, 19TH-20TH CENTURY***

中国 公鸡麦穗形象粉色珊瑚雕 十九至二十世纪

€ 3.000/4.000

92





93

93

**INTAGLIO, CINA, SECC. XIX-XX**

in corallo rosa, raffigurante Guanyin stante su doppia base a fior di loto, le mani giunte e al fianco un fiore di loto, alt. cm 13, gr. 118

**A CORAL CARVING OF A GUANYIN, CHINA, 19TH-20TH CENTURY**

中国 观音形象珊瑚雕 十九至二十世纪

€ 2.000/3.000

94

**INTAGLIO, CINA, SECC. XIX-XX**

in corallo rosa raffigurante il Buddha ridente sormontato da due bambini alt. cm 12,5, con base, gr. 263

**A PINK CORAL CARVING OF SMILING BUDDHA, CHINA, 19TH-20TH CENTURY**

中国 弥勒佛粉色珊瑚雕 十九至二十世纪

€ 2.000/2.500



94

95



95

**INTAGLIO, CINA, SECC. XIX-XX**

in corallo rosa modellato nella forma di figura maschile con grande cesto sulle spalle, alt. cm 7, gr. 67

**A PINK CORAL CARVING, CHINA, 19TH-20TH CENTURY**

中国 男子形象粉色珊瑚雕 十九至二十世纪

€ 500/700

96

**INTAGLIO, CINA, SECC. XIX-XX**

in corallo raffigurante una fila di scimmie arrampicate su un tronco di albero, alt. cm 28 con la base in legno, gr 428 con base

**A MONKEYS CORAL CARVING, CHINA, 19TH-20TH CENTURY**

中国 猴子爬树形象珊瑚雕 十九至二十世纪

€ 3.000/4.000

96



97

**INTAGLIO CINA SEC. XIX-XX**

in corallo raffigurante pescatore con cappello e volto sorridente, alt. cm 6,5, gr. 71

**A CORAL CARVING OF A FISHERMAN CHINA  
19TH-20TH CENTURY**

中国 渔夫形象珊瑚雕 十九至二十世纪

€ 1.000/1.500



97

98

**INTAGLIO, CINA, SECC. XIX-XX**

in corallo, raffigurante coccodrillo, lung. cm 20,5, ,  
poggiante su una base in legno, gr. 138, senza base

**A CROCODILE CORAL CARVING, CHINA, 19TH-  
20TH CENTURY**

中国 鳄鱼形象珊瑚雕 十九至二十世纪

€ 3.000/3.500



98

99

**INTAGLIO, CINA, SECC. XIX-XX**

in corallo finemente modellato nella raffigurazione degli otto immortali cinesi coi loro attributi, lung cm 18,5, alt. cm 9,5, gr. 754 inclusa la base

***A EIGHT IMMORTAL CORAL CARVING, CHINA, 19TH-20TH CENTURY***

中国 八仙形象珊瑚雕 十九至二十世纪

€ 10.000/12.000





100

**GRUPPO SCULTOREO, CINA, SECC. XIX-XX**

in corallo rosa, modellato nella forma di due figure femminili, una con in mano uno strumento musicale, l'altra stante elegantemente vestita, con accanto una fenice, alt. cm 18,5 inclusa la base, gr. 696 inclusa la base

**A PINK CORAL GROUP CHINA 19TH-20TH CENTURY**

中国 美人形象粉色珊瑚组雕 十九至二十世纪

€ 7.000/9.000



101

**SCULTURA, CINA, SEC. XIX**

in corallo rosso raffigurante figura femminile con bambino in braccio alt. cm 25, poggiante su base in legno alt. cm 6 , gr. 1500 con base

**A CORAL CARVING, CHINA, 19TH CENTURY**

中国 美人与孩子珊瑚雕 十九世纪

€ 6.000/8.000



102

**INTAGLIO, CINA, SECC. XIX-XX**

in corallo rosso modellato nella forma di un pescatore  
assiso su delle reti e intento a pescare in un mare  
con grandi pesci, lung. cm 12, poggiante su base in  
legno alt. cm 3,5 gr. 213, senza base

***A RED CORAL CARVING OF A FISHERMAN,  
CHINA, 19TH-20TH CENTURY***

中国 渔夫形象红珊瑚雕 十九至二十世纪

€ 4.000/5.000



103



103

**INTAGLIO, CINA, FINE SEC. XIX**

in corallo, modellato nella forma di saggio con bastone e zucca, alt. cm 13,5, poggiante su base in legno alt. cm 3, g 168 con base

***A CORAL CARVING OF A WISE-MAN, CHINA END OF 19TH CENTURY***

中国 智者形象珊瑚雕 十九世纪晚期

€ 1.200/1.800

104

**INTAGLIO, CINA, FINE SEC. XIX**

in corallo raffigurante pescatore seduto sulla riva di un fiume, alt. cm 10, poggiante su base in legno alt. cm 3,5, gr 316 con base

***A FISHERMAN CORAL CARVING, CHINA, 19TH CENTURY***

中国 渔夫形象珊瑚雕 十九世纪

€ 2.500/3.000

104



105

**SCULTURA, CINA SEC. XIX**

in corallo, raffigurante figura femminile elegantemente vestita, tra le mani, un ramo fiorito alt, cm 22,5, g 425, poggiate su base in legno alt. cm 3,5

***A CORAL FEMALE FIGURE, CHINA 19TH CENTURY***

中国 美人珊瑚雕塑 十九世纪

€ 2.500/3.000



106



106

**INTAGLIO, CINA, FINE SEC. XIX**

in corallo modellato nella forma di piccolo vaso sormontato e avvolto da rami e volatili alt. cm 16 , poggiate su base in legno alt. cm 4, gr 346

***A CORAL CARVING IN THE SHAPE OF A VASE, CHINA, END OF 19TH CENTURY***

中国 花瓶状珊瑚雕 十九世纪晚期

€ 3.000/4.000

107



107

**INTAGLIO, CINA, FINE SEC. XIX**

in corallo raffigurante una figura femminile con in collo un bambino e intenta a sorreggere una lanterna nella mano destra, alt. cm 16, poggiate su base in legno alt. cm 4, gr 404

***A CORAL CARVING OF A FEMALE FIGURE AND A BOY, CHINA, LATE 19TH CENTURY***

中国 美人与孩子形象珊瑚雕 十九世纪晚期

€ 4.000/5.000

108

**GRUPPO SCULTOREO, CINA, FINE SEC. XIX**

in corallo raffigurante due figure femminili elegantemente vestite, una con in collo un bambino, e l'altra intenta a sorreggere un ramo con volatile nella mano sinistra alt. cm 16, poggiante su base in legno alt. cm 3,5 gr 380

***A CORAL CARVING OF TWO FEMALE FIGURE AND A BOY, CHINA, LATE 19TH CENTURY***

中国 美人与孩子形象珊瑚雕塑组 十九世纪晚期

€ 4.000/5.000







109

**GRANDE RAMO, CINA, SECC. XIX-XX**

in corallo finemente modellato in una figura femminile  
su una roccia circondata da rami fioriti e volatili, cm  
41x35 gr.3.300, con base

**A FEMALE FIGURE CORAL CARVING, CHINA,  
19TH-20TH CENTURY**

中国 美人形象珊瑚雕 十九至二十世纪

€ 40.000/50.000



110

**SCULTURA, CINA, DINASTIA MING, SEC. XVII**

in bronzo parzialmente dorato raffigurante Guanyin assisa in dhyanasana, reggente nella mano destra un ramo di salice e nella sinistra una tazza, elegantemente vestita con un manto dai bordi decorati con motivi floreali, il volto in meditazione, sulla testa una corona lavorata al traforo con la figura di Buddha al centro, alt. cm 27,5

***A GILT-BRONZE FIGURE OF GUANYIN CHINA, LATE MING DYNASTY, 17TH CENTURY***

中国 镀金青铜观音形象雕塑 明朝晚期 十七世纪

€ 3.000/4.000



111

**BUDDHA, CINA, TARDA DINASTIA MING,  
SEC. XVII**

in bronzo assiso su base a fior di loto in dhyanasana,  
le mani in bhumisparsha mudra,  
alt. cm 26

*A BRONZE BUDDHA, CHINA, LATE MING  
DYANSTY, 17TH CENTURY*

中国 青铜佛像 明朝

€ 1.000/1.500



112



112

**SCULTURA, CINA, SEC. XVIII**

in rame patinato, raffigurante Buddha, alt. cm 18,  
poggiante su base in legno alt. cm 6

*A COPPER ALLOY BUDDHA, CHINA, 18TH CENTURY*

中国 铜合金佛像 明朝

€ 1.000/1.500

113

**BUDDHA, CINA, TARDA DINASTIA MING,  
SEC. XVII**

in bronzo, assiso su doppia base a fior di loto in  
dhyanasana, alt. cm 20

*A BRONZE BUDDHA SCULPTURE, CHINA, LATE  
MING DYNASTY, 17TH CENTURY*

中国 青铜佛像 明朝

€ 1.000/1.500

113



114

**DUE SCULPTURE, CINA DINASTIA QING  
SEC. XVIII**

in bronzo brunito, raffiguranti Amitayus assisi in  
dhynasana su una base rettangolare a plinto  
alt. cm18, alt. cm 17,5 (2)

*TWO BRONZE AMYTAYUS FIGURES, CHINA,  
QING DYNASTY 18TH CENTURY*

中国 阿弥陀佛像青铜雕塑 乾隆年间 十七世纪

€ 2.500/3.000

114



115

**BUDDHA, CINA, TARDA DINASTIA MING**

in bronzo assiso su una base a fior di loto recante tracce di cromia rossa e a sua volta appoggiata su base in legno con iscrizioni in francese, alt con base cm 32 (2)

***A BRONZE BUDDHA, CHINA LATE MING DYNASTY***

中国 青铜佛像 明朝

€ 1.000/1.500



116

**SCULTURA, TIBET, SEC. XVIII**

in bronzo raffigurante Vajrayogini, stante in alidhasana con i piedi appoggiati su due figure sdraiate, il corpo nudo adornato con leggeri veli e lunghe collane, la mano destra reggente un karrika, e la sinistra alzata a sorreggere un kapala, il volto dorato a freddo e sormontato da una corona, sul retro della figura una mandorla fiammeggiante alt. cm 12,5

***A BRONZE FIGURE OF VAJRAYOGINI, TIBET 18TH CENTURY***

西藏地区 金刚瑜伽母青铜雕像 十八世纪

€ 3.000/4.000



117

**SCULTURA, NEPAL, SEC. XVIII**

in bronzo, raffigurante Tara Verde assisa su doppia base a fior di loto, in alitasana, il piede destro appoggiato su un'altra piccola base a fior di loto, la mano destra in varadamudra, la figura elegantemente vestita, il volto dorato a freddo e sulla testa tracce di cromia alt. cm 15,5

**A BRONZE FIGURE OF GREEN TARA, NEPAL,  
18TH CENTURY**

中国 多罗菩萨青铜像 十八世纪

€ 6.000/8.000



118

**SCUTURA, TIBET, SEC. XVIII**

in bronzo dorato raffigurante monaco buddista  
assiso sopra un doppio cuscino, elegantemente  
vestito con una manto dall'orlo finemente cesellato  
e elegantemente drappeggiato sul retro, la mano  
destra vitarka mudra e l'altra appoggiata in grembo,  
alt. cm 17,5

**A TIBETAN GILT BRONZE MONK, 18TH CENTURY**

西藏地区 和尚形象青铜镀金雕塑 十八世纪

€ 8.000/12.000











119

**SCULTURA, TIBET SEC. XIV**

in bronzo dorato raffigurante Buddha assiso in dhyanasana su base a fior di loto, le mani in bhūmispārśhamudrā, con indosso un saṅghatī, i capelli raccolti e fermati da una corona, alt. cm 10

**A GILT BRONZE BUDDHA TIBET 14TH CENTURY**

西藏地区 青铜镀金佛像 十四世纪

€ 4.000/6.000



120

**SCULTURA, TIBET, SEC. XVIII**

in bronzo dorato raffigurante Avalokitesvara Sadaksari, assisa su una base a doppio fior di loto in vajraparyankasana, le mani principali in anjalimudra, le altre braccia alzate in vitarkamudra, la mano sinistra reggente un fior di loto, e l'altra reggente un gioiello, la divinità elegantemente vestita e ingioiellata con collane con pietre dure, la testa sormontata da una corona, alt. cm 13,5

**A GILT-BRONZE FIGURE OF SADAKSARI  
AVALOKITESVARA, TIBET, 18TH CENTURY**

西藏地区 镀金青铜四臂观音雕像 十八世纪

€ 4.000/6.000



121

**COPPIA DI SCULTURE, CINA, DINASTIA MING  
SEC. XVII**

in bronzo, raffiguranti due guardiani, finemente scolpiti con un'elaborata armatura, ciascuna figura poggiante su una base irregolare con le gambe leggermente divaricate e reggenti nelle mani i propri attributi, recanti tracce di cromia, alt. cm 42, alt. cm 44,5 (2)

***A PAIR OF LACQUERED BRONZE GUARDIAN  
FIGURES, LATE MING DYNASTY, 17TH CENTURY***

中国 关公形象铜漆雕塑一对 明朝晚期 十七世纪

€ 8.000/12.000





122

**SCULTURA, TIBET SEC. XVI**

in bronzo dorato raffigurante Shakyamuni Buddha assiso su una doppia base a fior di loto in vajraparyankasana, con una mano stesa in bhumisparshamudra e l'altra in dhyanamudra, il volto in meditazione, sulla bocca e sulla folta capigliatura tracce di cromia, la figura elegantemente vestita con una veste drappeggiata su una spalla, alt, cm 14,5

***A GILT-BRONZE FIGURE OF SHAKYAMUNI  
BUDDHA TIBET, 16TH CENTURY***

西藏地区 镀金青铜释迦牟尼雕像 十六世纪

€ 8.000/10.000







123



123

**SCULTURA, CINA, DIANSTIA QING SEC. XVIII**

in bronzo dorato raffigurante Amitayus, assiso in dhyanasana su una base a plinto rettangolare, e di fronte ad una mandorla fiammeggiante, il Buddha elegantemente vestito e ingioiellato, sul fronte della base, recante scritta e all'interno ancora presente la preghiera alt. cm 21

**A GILT BRONZE FIGURE OF AMITAYUS, CHINA QING DYNASTY, 18TH CENTURY**

€ 3.000/4.000

124



124

**SCULTURA TIBET, SEC. XVIII**

in bronzo parzialmente dorato raffigurante Buddha assiso su doppia base a fior di loto, alt. cm 14

**A TIBETAN PARTIAL GILT BRONZE BUDDHA, 18TH CENTURY**

€ 400/500

125

**INCENSIERE CON COPERCHIO, CINA, DINASTIA  
MING SEC. XVII**

in bronzo dorato, su tre piedi dal corpo bombato e  
decorato con motivo di taotie e le anse a forma di  
draghi, alt. cm 16

***A GILT BRONZE CENSER WITH COVER, CHINA,  
MING DYNSTY 17TH CENTURY***

中国 青铜镀金香炉含盖 明朝 十七世纪

€ 5.000/7.000



126

**SCULTURA , GIAPPONE, SEC. XVII**

in bronzo parzialmente dorato raffigurante guerriero  
alt. cm 63,5, con base in legno

***A JAPANESE SCULPTURE OF A WARRIOR, 17TH  
CENTURY***

日本 士兵形象雕塑 十七世纪

€ 6.000/8.000





127

**GRANDE E RARA SCULTURA, CINA DINASTIA MING, SEC. XVI**

in bronzo dorato, raffigurante Vairocana maestosamente assiso in dhyanasana, sulla suola dei piedi incisa la ruota della trasmigrazione, le mani alzate nel dharmachakramudra, la figura vestita con un elegante mantello drappeggiato e aperto sul petto dove si intravede l'emblema "wan" inciso, al di sopra di un Dhoti legato in vita con un fiocco, gli orli del dhoti e del mantello, finemente cesellati con un folto motivo floreale, il volto della divinità assorto in un'espressione di serena meditazione e affiancato dalle grandi orecchie con orecchini pendenti a forma di fiore, la testa decorata con fitti riccioli e sormontata da una corona a cinque punte lavorata al traforo con piccoli buddha assisi, la corona fermata sul retro con due bande anch'esse elegantemente decorate con motivi geometrici che ricadono sulle spalle della figura, alt. cm 52, poggiante su base in legno alt. cm 13

***A VERY RARE LARGE FINELY CAST GILT-BRONZE FIGURE OF VAIROCANA MING DYNASTY, 16TH CENTURY***

中国毗卢遮那佛形象青铜镀金细雕佛像一尊 明朝 十六世纪

€ 80.000/120.000







il presente bronzo è molto raro sia per la sua grandezza che per la sua iconografia, infatti questa divinità è raramente raffigurata con questo tipo di "mudra", anche se è il gesto che generalmente si associa alla Vairocana, insieme all'abhisheka e dharmadhatu mudra.

In questa scultura, come in altre raffigurazioni di Vairocana di quest'epoca, si possono trovare elementi decorativi sia della tradizione tibetana, che cinese.

Vairocana è considerato il Buddha primordiale e celestiale, rappresenta l'essenza e il corpo del "Dharma", (legge cosmica), del Buddha storico, è anche visto come l'incarnazione del concetto buddista della tradizione Mayana, del "Sunyata", (dottrina della vacuità).

Vairocana è di uno dei cinque Dhyani Buddha come si evidenzia dalla corona a cinque punte presente su questa scultura dove Vairocana risiede al centro quando queste divinità sono ritratte insieme.

Un esempio molto più grande di Vairocana è presente nella collezione del Royal Ontario Museum col numero 9213130.





128

**SCULTURA, CINA SEC. XVII**

in bronzo laccato e parzialmente dorato, raffigurante guardiano stante, su base sagomata a gambe divaricate, con le mani giunte, alt. cm29

***A LAQUER BRONZE AND PARTIALLY GILT FIGURE OF A GUARDIAN, CHINA 17TH CENTURY***

中国 门神形象铜漆镀金雕塑 十七世纪

€ 600/800



129

**SCULTURA, CINA, SEC. XVII**

in bronzo laccato raffigurante Guanyin assisa su fior di loto, la mano destra reggente un coppa e la sinistra alzata, alt. cm 27

***A LAQUER BRONZE FIGURE OF A GUANYIN,  
CHINA 17TH CENTURY***

中国 铜漆观音像 十七世纪

€ 1.700/2.000



130

**INCENSIERE, CINA, SEC. XIX**

in bronzo nella forma di un elefante sormontato da una pagoda. alt. cm 43

***A BRONZE CENSER, CHINA 19TH CENTURY***

中国 青铜香炉 十九世纪

€ 800/1.200



131

**SCULTURA, GIAPPONE, SEC. XIX**

in bronzo raffigurante figura femminile alt. cm 36

***A FEMALE JAPANESE BRONZE FIGURE, 19TH CENTURY***

日本 女性形象青铜雕塑 十九世纪

€ 800/1.000



132

**SCULTURA ,NEPAL SEC. XVII**

in bronzo, raffigurante Avalokitsevara, assisa in rajalilasana, con la mano destra alzata e appoggiata sul ginocchio destro, l'altra mano appoggiata sul retro, la testa sormontata da una corona, alt. cm 17

**A BRONZE AVALOKITSEVARA, NEPAL 17TH CENTURY**

尼泊尔 圣观音青铜雕塑 十七世纪

€ 1.500/2.000

133

**INCENSIERE, CINA, SEC. XVII**

in bronzo modellato nella forma di animale fantastico, alt. cm 17

**A BRONZE CENSER CHINA 17TH CENTURY**

中国 青铜香炉 十七世纪

€ 1.000/1.500



134



134

**TAZZA, CINA, FINE DINASTIA MING**

in bronzo con tracce di doratura, finemente cesellato con leoni che si rincorrono tra racemi fioriti, alt. cm 7,57

*A FINELY CHISELED BRONZE CUP, LATE MING DYNASTY*

中国 细雕青铜杯 明朝晚期

€ 2.000/3.000

135



135

**SCULTURA CINA, DIANSTIA QING SEC. XVIII**

in bronzo dorato raffigurante Amitayus, assiso in dhyanasana su una base a plinto rettangolare, sul fronte della base iscrizione, alt. cm 19

*A GILT BRONZE FIGURE OF AMITAYUS, CHINA QING DYNASTY 18 CENTURY*

中国 镀金青铜阿弥陀佛 清朝 十八世纪

€ 1.000/1.500

136

**SCULTURA, TIBET SEC. XVI**

in bronzo argentato, raffigurante Avalokitsevara  
stante, il volto della dicinità con doratura a freddo,

***A BRONZE SILVERED TIBETAN AVALOKITSEVARA,  
16TH CENTURY***

西藏地区 青铜镀银圣观音雕像 十六世纪

€ 2.000/3.000







DUE BRONZI TIBETANI PROVENIENTI  
DA UNA COLLEZIONE PRIVATA PIEMONTESE

Lotti 137 - 138



137

**SCULTURA, TIBET SEC. XVIII**

in bronzo dorato raffigurante Shakyamuni assiso in dhyanasana su doppia base a fior di loto, la mano sinistra in in dhyanamudra e la mano destra stesa in varadamudra, la figura vestita con un mantello drappeggiato e ripreso in vita, la testa ricoperta da folti riccioli con tracce di cromia, il volto dall'espressione serena, la scultura ricoperta da un mantello in seta, alt. cm 16,5

***A GILT BRONZE TIBETAN SHAKYAMUNI BUDDHA  
18TH CENTURY***

西藏地区 青铜镀金释迦牟尼佛像 十八世纪

€ 6.000/8.000





138

**SCULTURA, TIBET SEC. XVIII**

in bronzo dorato raffigurante Shakyamuni Buddha assiso in dhyanasana su doppia base a fior i loto, la mano destra alzata in abhaya mudra mentre la sinistra in dhyana mudra, la figura vestita con un abito ripreso in vita, finemente decorato sui bordi con motivi floreali, il volto assorto in meditazione e la testa ricoperta da folti riccioli recanti tracce di cromia, la scultura ricoperta da un mantello in seta, alt. cm 15,5

***A GILT BRONZE TIBETAN SHAKYAMUNI BUDDHA  
18TH CENTURY***

西藏地区 青铜镀金释迦牟尼佛像 十八世纪

€ 6.000/8.000





139

**SCULTURA, TAILANDIA, PERIODO AYUTTHAYA,  
SECC. XVII-XVIII**

in bronzo laccato nero e oro raffigurante Buddha  
assiso in sattvasana su un grande cuscino sagomato,  
la figura, dalla schiena dritta e le mani in grembo  
nel dhyana mudra, il volto dall'espressione serena  
con sopracciglia accentuate, le orecchie lunghe e  
pendenti, sulla testa una folta e riccia capigliatura  
raccolta da una fiammeggiante cintamani, alt. cm 102

***A LACQUERED GILT BRONZE BUDDHA, THAILAND  
AYUTTHAYA 17TH-18TH CENTURY***

泰国 阿瑜陀耶镀金青铜佛像 十六世纪

€ 9.000/12.000





140

**ALTARE, INDIA SEC. XIX**

in bronzo dorato raffigurante Vishnu con due consorti,  
alt. cm 18,5

***A GILT BRONZE INDIAN ALTAR, 19TH CENTURY***

中国 广东袖盒盒盖 十九世纪

€ 1.500/2.000





141

SCULTURA ,INDIA, SEC. XIX

in pietra dipinta raffigurante divinità alt. cm 51,5

*A PAINTED STONE INDIAN DEITY, 19TH CENTURY*

印度 彩绘石头神像 十九世纪

€ 2.000/3.000



142



142

**SCATOLA CON COPERCHIO, MANIFATTURA DI CANTON CINA SEC. XIX**

in metallo smaltato, della famiglia rosa, decorato con figure femminili e bambini nel giardino di un palazzo, i bordi decorati con riserve sagomate e fiori di loto, diam cm 16,5

**A CANTON ENAMEL BOXE AND COVER CHINA 19TH CENTURY**

中国 广东釉盒含盖 十九世纪

€ 1.000/1.400

143

**COPPIA DI VASI CON COPERCHIO, CINA, SEC. XIX**

in metallo smaltato decorato con motivi floreali e simboli di buon auspicio, alt. cm 38 (2)

**A PAIR OF ENAMEL VASE WITH COVERS, CHINA 19TH CENTURY**

中国 金属釉饰花瓶含盖 十九世纪

€ 2.000/3.000



143



144

**COPPIA DI PIATTI, CINA DINASTIA QING,  
PERIODO QIANLONG (1736-1795)**

in metallo smaltato il fondo decorato con due uomini elegantemente vestiti e seduti ai piedi di un albero intenti a bere e conversare, il bordo decorato con piccoli motivi geometrici e riserve con motivi floreali, il retro dei piatti con centro decorato con fiori e farfalle, e il retro della tesa a fondo rosa e celeste, diam cm 21,5 (2)

**A PAIR "CANTON ENAMEL" EUROPEAN SUBJECT  
PLATE QIANLONG PERIOD**

中国“广东釉”欧洲主题金属盘一对 乾隆时期

€ 2.000/3.000



145

**COPPIA DI PIATTI, CINA DINASTIA QING,  
PERIODO QIANLONG (1736-1795)**

in metallo smaltato il fondo decorato con due uomini elegantemente vestiti e seduti ai piedi di un albero intenti a bere e conversare, il bordo decorato con piccoli motivi geometrici e riserve con motivi floreali, il retro dei piatti con centro decorato con fiori e farfalle, e il retro della tesa a fondo rosa, diam cm 21,5 (2)

**A PAIR "CANTON ENAMEL" EUROPEAN SUBJECT  
PLATE QIANLONG PERIOD**

€ 2.000/3.000

146

**COPPIA DI PIATTI, CINA DINASTIA QING,  
PERIODO QIANLONG (1736-1795)**

in metallo smaltato il fondo decorato con figure europee in un giardino di un palazzo, il bordo decorato con piccoli motivi geometrici e riserve con motivi floreali, il retro dei piatti con il centro decorato con fiori e farfalle, e il retro della tesa a fondo azzurro, diam cm 21,5 (2)

**A PAIR "CANTON ENAMEL" EUROPEAN SUBJECT  
PLATE, QIANLONG PERIOD**

中国“广东釉”欧洲主题金属盘一对 乾隆时期

€ 2.000/3.000



145



146



147

**VASO, GIAPPONE, SEC. XX, PERIODO MEIJI**

in argento dalla forma ovale finemente cesellato con motivo di paesaggio con due gru, sul collo una corolla di un crisatemo in argento dorato, marchio "puro argento" in caratteri giapponesi, alt. cm 21,5

*A SILVER VASE, JAPAN, 20TH CENTURY MEIJI PERIOD*

€ 500/600



148

**BRUCIA-PROFUMI CON COPERCHIO, CINA, INIZI SEC. XX**

in argento modellato nella parte inferiore come un antico bronzo rituale, finemente decorato con volatili fiori e caratteri shou, sormontato da una pagoda lavorata al traforo con coperchio a forma di tetto e presa modellata come una zucca, alt. cm 35, gr 796,9

*A SILVER CENSER, CHINA EARLY 20TH CENTURY*

€ 1.000/1.500

149

**CENSER, CINA SEC. XIX**

tripode a forma di antico bronzo Ding, in metallo cloisonné decorato con fiori di loto, alt. cm 14,5

*A LOTUS CLOISONNE TRIPOD CENSER, CHINA 19TH CENTURY*

中国 莲花饰三足景泰蓝香炉 十九世纪

€ 600/800

149



150

**SCATOLA, CINA, SECC. XIX-XX**

in metallo cloisonné, dalla forma circolare, decorata con ideogramma e motivi floreali, diam cm 16,5

*A CLOISONNE' BOX CHINA 19TH-20TH CENTURY*

€ 1.500/2.000

150



151

**VASO, CINA, DINASTIA QING, MARCHIO E DEL PERIODO QIANLONG (1736-1735)**

in metallo e smalti cloisonné dalla forma globulare e lungo collo, il corpo decorato con due fiori di loto dischiusi, entro riserve sagomate a fondo blu, circondati da altri fiori di loto e ramages, marchio qianlong inciso sul fondo incise anche le iniziali dalla famiglia LV, alt. cm 9, poggiante su piccola base in bronzo finemente decorata con volatili e motivi vegetali, alt. cm 2

*A FINE CLOISSONNE VASE, CHINA, QING DYNASTY, MARK AND OF THE PERIOD OF QIANLONG (1736-1795)*

中国 精致景泰蓝花瓶 清朝 乾隆年间款 (1736-1795)

€ 3.000/5.000



152

**SCATOLA ,CINA, SEC. XVIII**

in lacca, dalla forma di un libro, divisa all'interno con sportelli e scomparti, l'esterno dipinto con personaggi in un paesaggio, cm 38x35x9

**A LAQUER BOX, CHINA, 18TH CENTURY**

中国 漆盒 十八世纪

€ 2.000/3.000





153

**PARAVENTO, CINA, SEC. XIX-XX**

in legno laccato a tre ante con decori in oro di rocce stilizzate e racemi, le basi e la sommità di ciascun pannello decorati con fiori e paesaggi entro riserve sagomate rettangolari, cm 260x180

*A LACQUERED WOOD SCREEN, CHINA, 19TH-20TH CENTURY*

中国 大漆木屏风 十九至二十世纪

€ 1.500/2.000



154

**SCATOLA, CINA DINASTIA QING, SECC. XVII-  
XVIII**

in lacca con decori dorati di fenici in volo sul  
coperchio, sulla base decorata con draghi tra racemi  
con fiori di loto, lung. cm 43

*A LAQUERED BOX CHINA, MING DYNASTY,  
17TH-18TH CENTURY*

€ 600/800



155

**SCULTURA, CINA, SEC. XVII**

in legno con tracce di lacca rossa raffigurante  
monaco, alt.46

***A PARTIAL RED LACQUERED FIGURE OF CHINESE  
MONK, CHINA, 17TH CENTURY***

中国 部分漆中国和尚形象雕塑 十七世纪

€ 3.000/4.000



156

**SCATOLA CON COPERCHIO, CINA DINASTIA  
QING PERIODO QIANLONG (1736-1795)**

dalla forma quadri-lobata in lacca rossa, il coperchio  
finemente decorato con un suonatore di flauto  
e attendente in un paesaggio entro una cornice  
sagomata, i bordi e la base della scatola decorati con  
motivi floreali, cm 16,5x12

***A LACQUER QUATREFOIL BOX AND COVER,  
CHINA, QING DYNASTY QIANLONG PERIOD***

中国 四瓣形漆盒 清朝乾隆年间

€ 3.000/4.000



157

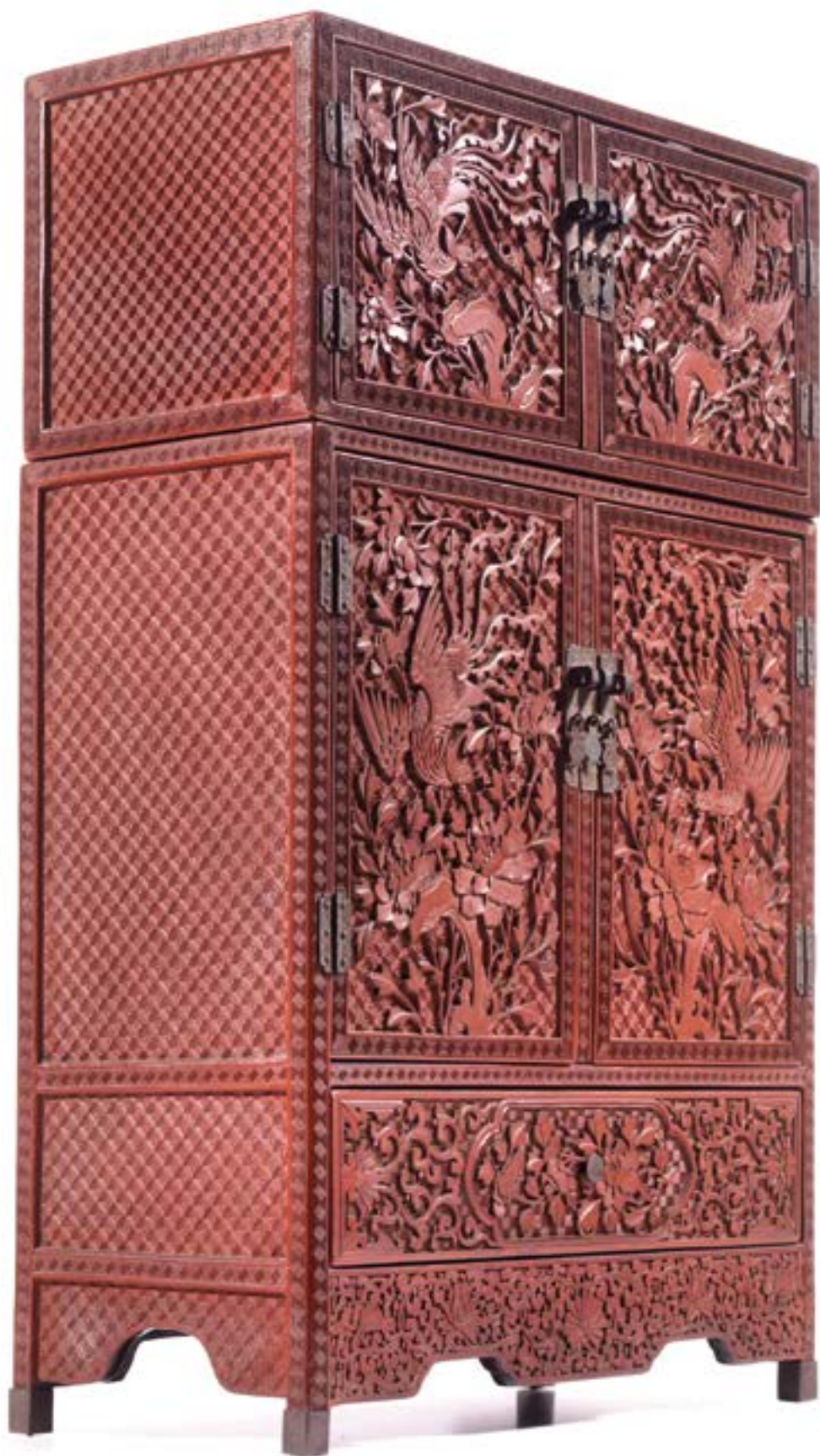
**TAVOLINO, CINA, SECC. XVIII-XIX**

in legno laccato, decorato sul piano con uccellini tra rami fioriti, cm 50x39,5x15

*A LACQUERED TABLE CHINA 18TH-19TH CENTURY*

€ 1.200/1.400





158

**STIPO, CINA DINASTIA QING, SEC. XVIII**

in lacca rossa, a doppio corpo con quattro sportelli e un cassetto alla base, l'interno diviso in scomparti con due cassetti al centro, l'esterno finemente intagliato sul fronte con fenici in volo tra racemi fioriti, i bordi decorati con greche e un ricco motivo geometrico, cm 35,5x58x16,5

*A FINELY CARVED CANNIBAR LAQUER CABINET, CHINA, QING DYNASTY 18TH CENTURY*

中国 红漆柜 清朝 十八世纪

€ 6.000/8.000



159

**SCULTURA ,GIAPPONE SEC.XX**

in legno laccato e dorato, raffigurante Buddha stante su base elaborata base a plinto, la mano destra in abhaya-mudra, sul retro della divinità una grande mandorla decorata con nuvole stilizzate, alt. cm 114

**A GILT LAQUERED BUDDHA, JAPAN, 20TH CENTURY**

日本 鍍金銅漆佛像 二十世纪

€ 1.500/2.000





160

**PARAVENTO DA TAVOLO SHIBAYAMA,  
GIAPPONE PERIODO MEIJI**

in avorio, lacca e pietre dure, cm. 32x34

*A SHIBAYAMA TABLE SCREEN, JAPAN MEIJI  
PERIOD*

€ 3.000/4.000



161

**SCULTURA, CINA, SEC. XIX**

in pietra saponaria raffigurante Guanyin assisa con ramo tra le mani e cane al fianco, alt. cm 16, poggiate su base in legno alt. cm 2

***A SOAP-STONE FIGURE OF A SEATED GUANYIN, CHINA, 19TH CENTURY***

中国 观音形象滑石雕塑 十九世纪

€ 400/500



161

162



162

**SCULTURA, CINA DIANSTIA QING, SEC. XVIII**

in pietra saponaria raffigurante Luohan assiso sulla sommità di una roccia con le mani alzate, il volto finemente intagliato e con l'espressione sorridente le vesti svolazzanti e decorate con motivi floreali, alt. cm 12,5 poggiate su una base in pietra alt. cm 9

***A LUOHAN SOAPSTONE SCULPTURE, CHINA QING DYNASTY 18THCENTURY***

中国 罗汉形象 滑石雕塑 清朝 十八世纪

€ 2.000/3.000

163

**DUE INTAGLI, CINA, SECC. XIX-XX**

in avorio dipinto, raffiguranti due figure femminili, una con una fenice nella mano sinistra, alt. cm 44, 5 poggiate su una piccola base in legno, e l'altra reggente con grande vaso con fiori, alt. cm 41, poggiate su base in legno alt. cm 4(2)

**TWO PAINTED IVORY FEMALE FIGURES CHINA  
19TH-20TH CENTURY**

中国 美人彩绘象牙雕两件 十九至二十世纪

€ 3.000/4.000



164

**COPPA DA LIBAGIONE, CINA DINASTIA QING  
SEC. XVIII**

in corno di rinoceronte a forma di grande foglia di  
loto decorata all'esterno con grandi fiori, su delle  
onde finemente lavorate, alt. cm 8, poggiante su  
base in legno lavorata anch'essa con fiori alt. cm 16.5  
totale

***A RHINOCEROS HORN" LOTUS" LIBATION CUP,  
CHINA, QING DYNASTY, 18TH CENTURY***

中国 犀角莲花杯 清朝 十八世纪

€ 15.000/25.000







165

**COPPA DA LIBAGIONE CINA DINASTIA QING,  
SEC. XVIII**

in corno di rinoceronte modellata come la corolla di un fiore l'interno con un pistillo e dei decori floreali sull'orlo, l'esterno decorato con fiore e foglie alt. cm 5

***A RHINOCEROS HORN LIBATION CUP, CHINA  
QING DYNASTY 18TH CENTURY***

中国 犀角杯 清朝 十八世纪

€ 8.000/12.000





166



166

**DUE PIATTINI, CINA SEC. XVIII**

in porcellana bianca e blu decorati con vaso di fiore centrale diam cm 13

**TWO BLUE AND WHITE PORCELAIN PLATES, CHINA, 18TH CENTURY**

中国 青花瓷盘一对 十八世纪

€ 500/600

167

**CINQUE COPPETTE, CINA, SEC. XIX**

in porcellana policroma, famiglia rosa, a fondo azzurro "sgraffiato", decorate con fiori, diam 10

**FIVE PORCELAIN TEA BOWLS CHINA 19TH CENTURY**

中国 蓝底粉彩瓷杯五件 十九世纪

€ 1.800/2.000



167





168

**VASETTO, CINA, SEC XIX**

in porcellana dalla forma bombata decorato con motivi floreali sull'azzurro, sul fronte e sul retro due riserve sagomate e finemente smaltate con motivo di paesaggio, sulla base reca marchio Qianlong

**A SMALL VASE, CHINA, 19TH CENTURY**

中国 小花瓶 十九世纪

€ 800/1.000



168

169

**COPPIA DI VASI, CINA SECC. XIX-XX**

in porcellana a fondo giallo "sgraffiato" decorato con fiori e medaglioni dipinti con peonie, fiori di loto e volatili, alt. cm 21,5(2)

**A PAIR OF YELLOW "SGRAFFIATO" GROUND  
MEDAILLION VASES WITH FLOWER PAINTING  
CHINA 19TH-20TH CENTURY**

中国 黄地浮雕花卉饰花瓶一对 乾隆年间

€ 1.100/1.300



169



170

COPPIA DI POTICHES CON COPERCHIO,  
CINA, SEC. XIX

in porcellana bianca e blu, decorate con draghi, alt.  
cm 32(2)

*A PAIR OF WHITE AND BLUE PORCELAIN  
POTICHES CHINA 19TH*

中国 青花瓷大花瓶一对 十九世纪

€ 3.000/4.000



171

QUATTRO PIATTINI, CINA DINASTIA QING,  
MARCHIO E PERIODO QIANLONG

in porcellana bianca e blu, in stile Ming, decorati con  
motivi floreali e ramages, diam cm16

*FOUR MING-STYLE BLUE AND WHITE DISH  
QIANLONG SEAL MARK AND PERIOD*

中国 明青花乾隆款瓷盘四件 乾隆年间

€ 2.500/3.000



172

**COPPIA DI VASI, CINA, SEC. XIX -XX**

in porcellana bianca e blu decorati con motivi floreali e lavorati al traforo con simboli cinesi, alt. cm 86,5, poggianti su basi in velluto alt. cm 6 (2)

***A PAIR OF LARGE BLUE AND WHITE OPENWORK PORCELAIN VASE, CHINA, 19TH-20TH CENTURY***

中国 青花瓷镂空大花瓶一对 十九至二十世纪

€ 2.000/3.000



173

**VASO 'HU', CINA, SEC.XIX**

in porcellana bianca e blu, con decoro "Ming style",  
sulla base marchio apocrifo Qianlong, alt.cm 62,

*A BLUE AND WHITE PORCELAIN "MING STYLE"  
"HU" VASE, CHINA, 19TH CENTURY WITH  
APOCRIFAL QIANLONG MARK*

中国 明式青花瓷壶花瓶 十九世纪 仿乾隆款

€ 5.000/6.000



174

**VASO, CINA, SEC. XIX**

dalla forma a bottiglia, in porcellana a fondo azzurro,  
alt. cm 40

*A BLUE GROUND BOTTLE SHAPE VASE, CHINA,  
19TH CENTURY*

中国 蓝底瓶形花瓶 十九世纪

€ 1.500/2.000

174



175



175

**VASO, CINA, SEC. XIX**

in porcellana flambé a fondo blu con macchie rosse,  
alt. cm 36

*A FLAMBE' VASE, CHINA, 19TH CENTURY*

中国 窑变花瓶 十九世纪

€ 600/800

176

**VASO, CINA, SEC. XIX**

in porcellana sangue di bue, alt. cm 40

***A SANG DE BOEUF PORCELAIN VASE, CHINA  
19TH CENTURY***

中国 牛血红釉瓷花瓶 十九世纪

€ 800/1.000

176



177



177

**VASO, CINA, SEC. XIX**

in porcellana bianca e blu, con decoro "Ming Style",  
recante marchio Qianlong sulla base, alt. cm 40

***A MING STYLE BLUE AND WHITE PORCELAIN  
VASE, CHINA, 19TH CENTURY***

中国 明式青花瓷花瓶 十九世纪

€ 800/1.200

178

**VASO, CINA, SEC. XX**

piriforme, in porcellana celadon, le anse modellate a testa di fenice con anelli, sulla base marchio apocrifo Yongzheng, alt. cm36

***A CELADON PORCELAIN VASE, CHINA, 20TH CENTURY, APOCRIFAL YONGZHENG MARK***

中国 青瓷花瓶 二十世纪 仿雍正款

€ 1.500/2.000





179

**VASO, CINA, SEC. XX**

in porcellana azzurra, le anse modellate a teste leonine, sulla base marchio apocrifo Yongzheng, alt. cm 33

*A LIGHT BLUE PORCELAIN VASE, CHINA 20TH CENTURY, APOCRIFAL YONGZHENG MARK*

中国 淡蓝色瓷花瓶 二十世纪 仿雍正款

€ 1.500/2.000



180



180

**FORMELLA, CINA, SEC. XIX**

in porcellana policroma della manifattura di Canton, dalla forma circolare decorata con figure femminili all'interno di un giardino in un palazzo, diam cm 40,5

**A CIRCULAR CANTON PORCELAIN PLAQUE  
CHINA 19TH CENTURY**

中国 广东瓷圆盘 十九世纪

€ 1.500/2.000

181



181

**VASO, CINA SEC. XIX**

in porcellana decorato con motivo di drago, le anse con due prese a rilievo alt. cm 60

**A PORCELAIN VASE, CHINA, 19TH CENTURY**

中国 瓷花瓶 十九世纪

€ 3.000/4.000

182

**SETTE COPPE DA RISO CON COPERCHI, CINA,  
SEC. XIX**

in porcellana bianca, decorate con caratteri shou blu,  
sei coppe diam 14,5, una diam cm 23,5 (7)

***SEVEN RICE BOWLS WITH COVERS, CHINA 19TH  
CENTURY***

中国 瓷碗含盖七件 十九世纪

€ 2.000/3.000



183

**VASO, CINA DINASTIA QING, MARCHIO E PERIODO QIANLONG (1736-1795)**

in porcellana Guan, di sezione squadrata, il corpo con sette bande a rilievo, la parte superiore, arricchita con quattro becchi posti agli angoli delle spalle del vaso, l'invetriatura del vaso di un colore grigio pallido, soffusa da una fitta rete di "crepe" marroni chiare e grigie, sulla base recante marchio Qianlong blu sotto coperta del periodo, alt. cm 28

***A RARE GUAN-TYPE SQUARE VASE QIANLONG SIX-CHARACTER SEAL MARK IN UNDERGLAZE BLUE AND OF THE PERIOD (1736-1795)***

中国 罕见官窑方形花瓶 乾隆时期 同时期六字底款

€ 50.000/70.000









184

**VASO, CINA, SECC. XIX-XX**

in porcellana policroma decorato con grandi fiori e pesche sul fronte e sul retro con una poesia, alt. cm 61

**A PORCELAIN VASE, CHINA, 19TH-20TH CENTURY**

中国 瓷花瓶 十九至二十世纪

€ 400/600

184



185



185

**VASO, CINA, SEC. XIX**

in porcellana policroma della famiglia rosa decorato con personaggi in un giardino di un palazzo, le anse con prese a forma di drago, alt. cm 64

**A FAMILLE ROSE PORCELAIN VASE, CHINA, 19TH CENTURY**

中国 粉彩花瓶 十九世纪

€ 600/800





186

186

**VASO, CINA, SEC. XIX**

in porcellana policroma decorato con grande albero di pesco alt. cm 60,5

*A PORCELAIN VASE, CHINA, 19TH CENTURY*

中国 瓷花瓶 十九世纪

€ 400/500

187

**DUE VASI, CINA, SEC. XIX**

in porcellana policroma Canton, decorati con gli oggetti preziosi alt. cm 45,5, alt. cm 46 (2)

*TWO CANTON PORCELAIN VASE, CHINA, 19TH CENTURY*

中国 广东瓷花瓶两件 十九世纪

€ 800/1.000



187

188

**VASO, CINA, SECC. XIX-XX**

in porcellana policroma a fondo giallo, decorato con motivi di pipistrelli sul fondo e con tre grandi medaglioni decorati con fenice e drago affrontati, alt. cm 59, marchio Qianlong apocrifo

***A YELLOW GROUND PHOENIX AND DRAGON  
PORCELAIN VASE, CHINA, 19TH-20TH CENTURY,  
APOCRIFAL QIANLONG MARK***

中国 黄底龙凤饰瓷花瓶 十九至二十世纪 仿乾隆款

€ 1.500/2.000



189

**VASO, CINA, SEC. XIX**

in porcellana policroma, dalla forma Tianqiuping, decorato con il motivo delle nove pesche, con fiori e pipistrelli, recante sulla base marchio Qianlong alt. cm 52

***A FAMILLE ROSE 'NINE PEACHES' TIANQIUPING VASE, CHINA, 19TH CENTURY, APOCRIFAL QIANLONG MARK***

中国 粉彩九桃天球瓷瓶 十九世纪 仿乾隆款

€ 1.500/2.000



190

**VASO, CINA, SEC. XIX**

in porcellana celadon dalla forma a bottiglia il corpo decorato con draghi e il collo con motivi arcaici, alt. cm 30,5

**A CELADON PORCELAIN VASE, CHINA, 19TH CENTURY**

中国 青瓷花瓶 十九世纪

€ 600/700

190



191

**COPPIA DI VASI, CINA, SEC. XIX**

a balaustro in porcellana policroma della famiglia rosa decorati sul fondo con fiori, farfalle e volatili, e il corpo centrale decorato con grandi riserve squadrate con scene di vita di corte alt. cm 62(2)

**A PAIR OF BALAUSTRER FAMILLE ROSE PORCELAIN VASE, CHINA, 19TH CENTURY**

中国 粉彩大花瓶一对 十九世纪

€ 1.500/2.000

191



192

**VASO, CINA, SEC. XIX**

in porcellana celadon longquan, il corpo decorato con motivi floreali a rilievo alt. cm 28,5, poggiante su base in legno, alt. cm 5

**A LONGQUAN CELADON PORCELAIN VASE,  
CHINA 19TH CENTURY**

中国 龙泉青瓷花瓶 十九世纪

€ 1.000/1.500



192



193

193

**VASO, CINA, SEC. XIX**

in porcellana policroma a fondo giallo, dalla forma a bottiglia, decorato con zucche e motivi floreali, il corpo con tre medaglioni decorati con un drago e una fenice affrontati, alt. cm 41, sulla base reca marchio Kangxi apocrifo

**A YELLOW GROUND 19TH CENTURY PORCELAIN  
VASE, WITH APOCRIFAL KANGXI MARK**

€ 500/700

194

**GRANDE PIATTO, CINA DINASTIA QING,  
PERIODO YONGZHENG (1723-1735)**

in porcellana policroma della famiglia rosa, decorato al centro con figure femminili sulla soglia di un palazzo, i bordi con figure femminili e piccoli scorci di paesaggi entro riserve, diam cm 41,5

***A LARGE, FAMILLE ROSE PORCELAIN PLATE,  
QING DYNASTY YONGZHENG PERIOD***

中国 粉彩瓷盘 清朝 雍正年间

€ 300/500

194



195



195

**VASO, CINA, SEC. XIX**

in porcellana policroma della famiglia gialla, dalla forma a coda di fenice, a fondo giallo decorato con fenici, fiori e volatili alt. cm 83,5

***A PHOENIX TAIL PORCELAIN "FAMILLE JAUNE"  
PORCELAIN VASE 19TH CENTURY***

中国 黄地凤尾瓷瓶 十九世纪

€ 1.000/1.500

196

**DUE PIATTI, CINA DINASTIA QING, PERIODO KANGXI (1662-1722)**

in porcellana policroma della famiglia verde finemente decorati con fiori volatili e animali fantastici, diam cm 34,5, diam cm 35,5 (2)

*TWO FAMILLE VERTE PORCELAIN PLATES, CHINA, QING DYNASTY, KANGXI PERIOD*

€ 1.500/2.000



197

**DIECI VASI, CINA, SECC.XIX-XX**

in porcellana di varie forme e colori, il più alto cm.10

**TEN PORCELAIN VASES, CHINA, 19TH-20TH CENTURY**

中国 陶瓷花瓶十件 十九至二十世纪

€ 700/800

198

**COPPIA DI GIARDINIERE, CINA, SEC.XX**

in porcellana, verde e rossa ambedue con il bordo decorato a tronco di bamboo, cm. 23x8.3 poggianti su base in legno, alt. cm6 (2)

**A PAIR OF PORCELAIN CACHEPOT, CHINA 20TH CENTURY**

中国 瓷花盆一对 二十世纪

€ 500/700



197

198





199

**PARAVENTO DA TAVOLO, CINA, SECC.XIX-XX**

in porcellana verde lime decorata a rilievo con paesaggio naturalistico con gru, cm.17,5x13

***A PORCELAIN LIME GREEN TABLE-SCREEN,  
CHINA, 19TH CENTURY***

中国 青绿色陶瓷桌上屏风 十九世纪

€ 1.200/1.400





200

**COPPIA DI VASI, GIAPPONE, SEC. XVII**

dalla forma squadrata, in porcellana policroma imari decorati con giardino e personaggi, alt. cm 21(2)

***A PAIR OF IMARI JAPANESE VASE, 17TH CENTURY***

日本 有田烧花瓶一对 十七世纪

€ 600/800



201

201

**FIGURA, CINA, SEC. XVIII**

in porcellana policroma, raffigurante immortale con le braccia nascoste sotto la veste e reggente un fiore, alt. cm 33

***A PORCELAIN FIGURE OF AN IMMORTAL, CHINA, 18TH CENTURY***

中国 神仙形象瓷雕 十八世纪

€ 2.000/3.000

202

**CACHE-POT, CINA, SEC. XIX**

in porcellana policroma, decorato con ideogramma centrale su un fondo di motivi geometrici e pipistrelli, alt. cm 38

**A PORCELAIN CACHE-POT, CHINA, 19TH CENTURY**

中国 瓷花盆 十九世纪

€ 1.000/1.500



203



203

**SCULTURA, CINA, SEC. XX**

in porcellana "Blanc de chine" raffigurante Guanyin stante, nella mano destra, un lungo ramo con fiore di loto, alt. cm 29.5, poggiante su base in legno alt. cm 4

**A "BLANC DE CHINE" FIGURE OF GUANYIN, CHINA, 20TH CENTURY**

中国 观音形象白瓷 二十世纪

€ 300/400

204



204

**SCULTURA, CINA, DINASTIA QING, SECC. XVIII-XIX**

in biscuit invetriata a più colori, raffigurante Kui Xing sulla testa di una tartaruga, alt. cm 17

**A PORCELAIN FIGURE OF KUI XING, CHINA 18TH-19TH CENTURY**

中国 魁星形象瓷雕塑 十八至十九世纪

€ 800/1.000

205

**GRANDE POTICHE CON COPERCHIO,  
GIAPPONE, PERIODO MEIJI, SEC. XIX**

in porcellana policroma, il corpo decorato con grandi  
riserve sagomate con figure femminili, pavone e due  
gru, il resto decorato con motivi floreali su fondo  
rosso, la presa del coperchio modellata a cane di  
Pho, alt. cm 84

***A PORCELAIN POTICHE WITH COVER, JAPAN,  
MEIJI PERIOD***

日本 大瓷花瓶含盖 明治时期

€ 2.000/2.500



206

**DUE SNUFF BOTTLES, CINA, SEC. XX**

una in agata e una in giada, la più alta cm 8

*TWO STONE SNUFF BOTTLES, CHINA, 20TH CENTURY*

中国 石质鼻烟壶两件 二十世纪

€ 400/500



207

**CINQUE SNUFF BOTTLES, CINA, SEC. XX**

in vetro multistrato a più colori, la più alta cm 8

*FIVE OVERLAY GLASS SNUFF BOTTLES, CHINA, 20TH CENTURY*

中国 玻璃套色鼻烟壶五件 二十世纪

€ 500/700



208

**TRE SNUFF BOTTLES, CINA, SECC. XIX-XX**

una in metallo smaltato, una con decoro europeo recante marchio Qianlong sul fondo, una decorata con motivi floreali e marchio Qianlong sul fondo, e una decorata con una scimmia, la più alta cm 8(3)

**THREE ENAMEL SNUFF BOTTLES, CHINA, 19TH-20TH CENTURY**

中国 釉饰鼻烟壶三件 十九至二十世纪

€ 450/500



209

**TRE SNUFF BOTTLE, CINA, SEC. XX**

in vetro multistrato, due bianche e una trasparente, decorate con motivi floreali, volatili e gli oggetti preziosi la più alta cm 8

**TRE OVERLAY GLASS SNUFF BOTTLES, CHINA, 20TH CENTURY**

中国 玻璃套色鼻烟壶三件 二十世纪

€ 300/400



210



210

**SNUFF BOTTLE, CINA, SEC. XX**

in ambra decorata con zucche tra foglie alt. cm 7

*AN AMBER SNUFF BOTTLE, CHINA, 20TH CENTURY*

中国 琥珀鼻烟壶一件 二十世纪

€ 250/300

211

**QUATTRO SNUFF BOTTLES, CINA, SEC. XIX**

in ambra, decorate con draghi, gru e fiori la più alta cm 9,5

*FOUR AMBER SNUFF BOTTLES, CHINA, 19TH CENTURY*

中国 鼻烟壶四件 十九世纪

€ 1.500/2.000

211





212

**INTAGLIO, CINA, SEC. XX**

in giada verde celadon modellato nella forma di  
grande fiore di loto, alt. cm 13,5

***A CELADON JADE LOTUS FLOWER, CHINA, 20TH  
CENTURY***

中国 青玉莲花 二十世纪

€ 400/500



213



213

**PICCOLA FIBBIA, CINA, SEC. XIX**

giada decorata con due draghi affrontati, lung. cm 6

***A SMALL JADE BUCKLET, CHINA, 19TH CENTURY***

中国 玉质带扣 十九世纪

€ 600/700

214



214

**PENDENTE, CINA, SECC. XIX-XX**

giada lavorata al traforo con due fenici affrontate tra rami fioriti e moneta centrale, diam cm 6,5

***A OPENWORK JADE PENDENT, CHINA 19TH - 20TH CENTURY***

中国 镂空翡翠玉佩 十九至二十世纪

€ 200/400

215

**PLACCA, CINA, SEC. XIX**

in giadeite dalla forma di testa di scettro incisa con motivi floreali sul fronte e sul retro, lung. cm 10

***A JADEITE RUYI SHAPE PLAQUE CHINA, 19TH CENTURY***

中国 翡翠如意配饰 十九世纪

€ 1.000/1.500



216

**GRANDE TESSUTO, CINA, SEC. XVIII**

in seta Kesi decorato con una scena di battaglia, cm  
214x154

*A KESI FABRIC, CHINA, 18TH CENTURY*

€ 3.000/5.000





217

**CINQUE TESSUTI, CINA, SEC. XIX**

in tessuto kesi ricamati con fili dorati, e decorati con luohan in paesaggi, uno decorato con scena di battaglia, quattro tessuti cm 175x37,5 e uno cm 87,5x84 (5)

**FIVE KESI EMBROIDERED FABRICS, CHINA, 19TH CENTURY**

中国 缂丝大件 十八世纪

€ 1.500/2.000





218

GRANDE TESSUTO, CINA, DINASTIA QING,  
SEC. XIX

in seta ricamata con fiori e pipistrelli, cm 250x200 ca

*A VERY LARGE SILK FABRIC, CHINA, QING  
DYNASTY, 19TH CENTURY*

中国 丝织品大件 清朝 十九世纪

€ 1.700/2.000





219

**TRE TESSUTI, CINA, SEC. XIX**

in tessuto kesi, a fondo blu ricamati con fili dorati, e decorati con dignitari di alto rango e figure femminili in un palazzo, cm 116x28 (3)

**THREE KESI BLUE GROUND EMBROIDERED FABRICS, CHINA, 19TH CENTURY**

中国 蓝底缂丝三件 十九世纪

€ 600/1.000



220

**QUATTRO DIPINTI, CINA, SEC. XIX**

su carta riportata su tela, raffiguranti l'interno di mobili con vasi, fiori, tazze, cm 114x55(4)

**FOUR PAINTINGS ON PAPER, CHINA, 19TH CENTURY**

中国 中国画四幅 十九世纪

€ 3.000/4.000







221

QUATTRO SCROLL, CINA, SECC. XIX-XX

dipinti su carta con caratteri cinesi descrittivi paesaggi, uno a fondo rosa, uno a fondo rosso, e due a fondo arancio, cm 100x20,5, cm 118x26, cm 51x23,5(4)

FOUR CHINESE SCROLLS, CHINA 19TH-20TH CENTURY

中国 卷轴四幅 十九至二十世纪

€ 1.700/2.000



222

CINQUE DIPINTI, CINA, SEC. XX

su vetro raffigurante figura femminili e imperatore e imperatrice, tre cm 59x43,5 e due cm 65,5x44 (5)

FIVE 20TH CENTURY CHINESE PAINTING ON GLASS

中国 二十世纪中国玻璃画五件 二十世纪

€ 1.000/1.200



223



223

**DIPINTO, CINA, FINE SEC. XVII-INIZI XVIII**

su vetro, raffigurante figura maschile a soggetto europeo, cm 45x34

***A GLASS PAINTING CHINA END OF 17TH CENTURY BEGGINING 18TH CENTURY***

€ 1.500/2.000

224

**QUATTRO DIPINTI, CINA SEC. XIX**

su seta raffiguranti figure femminili intente a svolgere vari lavori domestici, cm 93x20,5 i dipinti montati in cornici di legno collegate a formare un pannello doppio, cm 107x67 (4)

***FOUR FEMALE FIGURES PAINTINGS ON SILK, CHINA, 19TH CENTURY***

中国 美人丝画四幅 十九世纪

€ 1.000/1.500

224



225

**QUATTRO DIPINTI, CINA SEC. XIX**

su seta raffiguranti paesaggi firmati Sun Hweipiu  
1844 -1925

**FOUR LANDSCAPE PAINTINGS, CHINA, 19TH  
CENTURY SIGNED SUN HEWEIPU**

中国 中国画四幅 十九世纪 画家孙和维璞签名

€ 500/600



226



226

**DUE STAMPE, GIAPPONE SEC. XX, H. MATZUKI**  
 raffiguranti bambini che giocano in un interno e in un giardino, cm 25x37 ciascuna (2)

*TWO 20TH CENTURY JAPANESE PRINTS H. MATZUKI*

日本 H.松来印刷 二十世纪

€ 200/300

226



227

**TRE MINIATURE PERSIA, SEC. XVIII**  
 raffiguranti una battaglia e scene di vita di corte tratte da testi indiani cm 20x13,5, cm21x13,5, cm 16x11,5 (3)

*THREE PERSIAN MINIATURES 18TH CENTURY*

波斯 微缩画三幅 十八世纪

€ 500/600

227





228

**MINIATURA PERSIA SEC. XIX**

dipinta su avorio con paesaggio raffigurante  
figure e palazzi cm. 9,5x19,5

**A PERSIAN MINIATURE PAINTING ON  
IVORY 19TH CENTURY**

€ 800/1.000



229

**QUATTRO DIPINTI, CINA, SEC. XIX**

su carta raffiguranti figure in dei giardini, cm 20x17  
ciascuno

**FOUR CHINESE PAINTINGS 19TH CENTURY**

中国 中国画四幅 十九世纪

€ 800/1.200



229



230



230

**DIPINTO, CINA, SEC. XX**

su seta raffigurante figure femminili sotto ad un albero in un giardino, firmato Zhang Qianhua (1930-2012), cm 126x63,5

**A SILK PAINTING CHINA 20TH CENTURY SIGNED ZHANG QIANHUA**

中国 丝画 二十世纪 张倩华签名

€ 1.500/2.000

231

**QUATTRO VENTAGLI CINA SEC. XX**

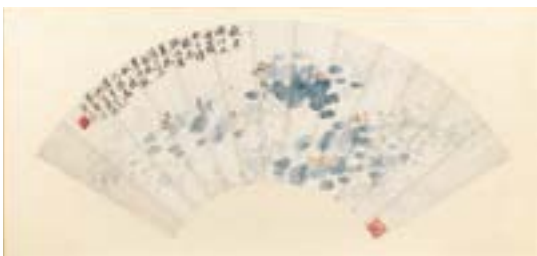
dipinti su carta con soggetti vari (4)

**FOUR FAN PAINTINGS CHINA 20TH CENTURY**

中国 扇面四幅 二十世纪

€ 750/900

231



232

**DUE DIPINTI E UN VENTAGLIO, CINA  
SEC. XIX-XX**

un dipinto raffigurante scoiattolo su un ramo, cm 54x27, un dipinto raffigurante figura maschile con bicicletta, cm 32,5x32,5, e un ventaglio dalla forma circolare finemente ricamato con volatile sul ramo di un albero, manico in legno, diam cm 25, lung cm 42 (3)

**TWO PAINTINGS, AND A FAN, CHINA, 19TH-  
20TH CENTURY**

中国 中国画两幅以及团扇一枚 十九至二十世纪

€ 500/700



233

**COPPIA DI DISEGNI, CINA, SEC. XIX**

su seta uno raffigurante paesaggio l'altro raffigurante saggio con bambino, cm 18,5x24 e cm 23x18,5 entro pass-partout in cartone cm 29x35 (2)

**TWO PAINTINGS ON SILK, CHINA 19TH CENTURY**

中国 丝画两幅 十九世纪

€ 200/300



233



234

**TRE DIPINTI, CINA SEC. XX**

su carta, una coppia raffiguranti canne di bamboo con augurio di pace serenità cm 51x22,5 ciascuno, e uno raffigurante zucchine tra foglie con augurio di porta fortuna, cm 65x25,5 (3)

**THREE CHINESE PAINTINGS 20TH CENTURY**

中国 中国画三幅 二十世纪

€ 500/750



234



235

**DUE DIPINTI E UNA STAMPA CINA SEC. XX**

i due dipinti uno raffigurante un gallo cm 52x47,5, uno raffigurante grande peonia, cm 67x63,5, la stampa, raffigurante scoiattolo su un ramo, cm62x62(3)

**TWO PAINTINGS AND A PRINT CHINA 20TH CENTURY**

中国 中国画两幅和印刷画一副 二十世纪

€ 500/700

236

**LIBRO, CINA, SEC. XX**

di stampe con riproduzioni di Qui Baishi

**A BOOK OF QUI BAISHI PRINTS, CHINA 20TH CENTURY**

中国 齐白石画作印刷品一本 二十世纪

€ 500/700

236

235



235



235



Volete guardare e/o partecipare alle nostre aste da qualsiasi parte del mondo vi troviate? È semplice e veloce:

1.

Per partecipare, registratevi nella sezione

**PANDOLFINI LIVE**

del nostro sito internet [www.pandolfini.it](http://www.pandolfini.it). Compilate il modulo con i vostri dati ed i documenti richiesti.

2.

Riceverete una mail che vi confermerà la vostra registrazione per poter partecipare alle nostre aste live.

3.

Il giorno dell'asta, un'ora prima dell'inizio della sessione, come cliente già registrato, riceverete una mail che informa dell'orario di inizio.

4.

Per partecipare ed offrire alle aste LIVE cliccate sul bottone

**ENTRA IN SALA**

e seguite le indicazioni di offerta.

5.

Per vedere una nostra asta dal vivo come ospite registratevi in

**MY PANDOLFINI** e cliccate sul link

**ENTRA IN SALA**

Per informazioni ed assistenza si prega di contattare il nostro ufficio al +39 055 23 408 88 oppure: [info@pandolfini.it](mailto:info@pandolfini.it)

*Would you like to watch and/or participate at our auctions wherever in the world you may be? It is quick and easy:*

1.

*To participate, sign up in the*

**PANDOLFINI LIVE**

*section of our website [www.pandolfini.it](http://www.pandolfini.it). Fill out the form with your personal data and the documents required.*

2.

*You will receive an e-mail of confirmation that will allow you to participate at our auctions.*

3.

*On the day of the auction, an hour before the beginning of the session, customers who have already signed up will receive an e-mail that will confirm the starting time.*

4.

*In order to participate and bid at our auctions click on the button*

**ENTER THE ROOM**

*and follow the instructions to offer.*

5.

*To watch our auctions in real time as a guest sign up in*  
**MY PANDOLFINI**  
*and click on the button*

**ENTER THE ROOM**

*For any further information or assistance please contact our offices at +39 055 2340888 or via e-mail: [info@pandolfini.it](mailto:info@pandolfini.it)*

## CONDIZIONI GENERALI DI VENDITA

1. Pandolfini CASA D'ASTE S.r.l. è incaricata a vendere gli oggetti affidati in nome e per conto dei mandanti, come da atti registrati all'Ufficio I.V.A. di Firenze. Gli effetti della vendita influiscono direttamente sul Venditore e sul Compratore, senza assunzione di altra responsabilità da parte di Pandolfini CASA D'ASTE S.r.l. oltre a quelle derivanti dal mandato ricevuto.
2. L'acquirente corrisponderà un corrispettivo complessivo di Iva per ciascun lotto, pari al 25% sui primi €100.000 e di 22% sulla cifra eccedente.
3. Le vendite si effettuano al maggior offerente. Non sono accettati trasferimenti a terzi dei lotti già aggiudicati. Pandolfini CASA D'ASTE S.r.l. riterrà unicamente responsabile del pagamento all'aggiudicatario. Pertanto la partecipazione all'asta in nome e per conto di terzi dovrà essere preventivamente comunicata.
4. Le valutazioni in catalogo sono puramente indicative ed espresse in Euro. Le descrizioni riportate rappresentano un'opinione e sono puramente indicative e non implicano pertanto alcuna responsabilità da parte di Pandolfini CASA D'ASTE S.r.l. Eventuali contestazioni dovranno essere inoltrate in forma scritta entro 10 giorni e se ritenute valide comporteranno unicamente il rimborso della cifra pagata senza alcun'altra pretesa.
5. L'asta sarà preceduta da un'esposizione, durante la quale il Direttore della vendita sarà a disposizione per ogni chiarimento; l'esposizione ha lo scopo di far esaminare lo stato di conservazione e la qualità degli oggetti, nonché chiarire eventuali errori ed inesattezze riportate in catalogo. Tutti gli oggetti vengono venduti *come visti*.
6. Pandolfini CASA D'ASTE S.r.l. può accettare commissioni d'acquisto (offerte scritte e telefoniche) dei lotti in vendita su preciso mandato, per quanti non potranno essere presenti alla vendita. I lotti saranno sempre acquistati al prezzo più conveniente consentito da altre offerte sugli stessi lotti e dalle riserve registrate. Pandolfini CASA D'ASTE S.r.l. non si ritiene responsabile, pur adoperandosi con massimo scrupolo, per eventuali errori in cui dovesse incorrere nell'esecuzione di offerte (scritte o telefoniche). Nel compilare l'apposito modulo, l'offerente è pregato di controllare accuratamente i numeri dei lotti, le descrizioni e le cifre indicate. Non saranno accettati mandati di acquisto con offerte illimitate. La richiesta di partecipazione telefonica sarà accettata solo se formulata per iscritto prima della vendita. Nel caso di due offerte scritte identiche per lo stesso lotto, prevarrà quella ricevuta per prima.
7. Durante l'asta il Banditore ha la facoltà di riunire o separare i lotti.
8. I lotti sono aggiudicati dal Direttore della vendita; in caso di contestazioni, il lotto disputato viene rimesso all'incanto nella seduta stessa sulla base dell'ultima offerta raccolta. L'offerta effettuata in sala prevale sempre sulle commissioni d'acquisto di cui al n.6.
9. Il pagamento totale del prezzo di aggiudicazione dei diritti d'asta potrà essere immediatamente preteso da Pandolfini CASA D'ASTE S.r.l.; in ogni caso lo stesso dovrà essere effettuato entro e non oltre le ore 12.00 del giorno successivo alla vendita.
10. I lotti acquistati e pagati devono essere immediatamente ritirati. In caso contrario spetteranno tutti i diritti di custodia a Pandolfini CASA D'ASTE S.r.l. che sarà esonerata da qualsiasi responsabilità in relazione alla custodia e all'eventuale deterioramento degli oggetti. Il costo settimanale di magazzino ammonterà a euro 26,00.
11. Gli acquirenti sono tenuti all'osservanza di tutte le disposizioni legislative e regolamenti in vigore relativamente agli oggetti sottoposti a notifica, con particolare riferimento alla Legge n. 1089 del 1 giugno 1939. L'esportazione di oggetti è regolata dalla suddetta normativa e dalle leggi doganali e tributarie in vigore. Pandolfini CASA D'ASTE S.r.l. declina ogni responsabilità nei confronti degli acquirenti in ordine ad eventuali restrizioni all'esportazione dei lotti aggiudicati. L'aggiudicatario non potrà, in caso di esercizio del diritto di prelazione da parte dello Stato, pretendere da Pandolfini CASA D'ASTE S.r.l. o dal Venditore alcun rimborso od indennizzo.
12. Il Decreto Legislativo del 22 gennaio 2004 disciplina l'esportazione dei Beni Culturali al di fuori del territorio della Repubblica Italiana, mentre l'esportazione al di fuori della Comunità Europea è altresì assoggettata alla disciplina prevista dal Regolamento CEE n. 3911/92 del 9 dicembre 1992, come modificato dal Regolamento CEE n.2469/96 del 16 dicembre 1996 e dal Regolamento CEE n. 974/01 del 14 maggio 2001. Pandolfini CASA D'ASTE S.r.l. non risponde del rilascio dei relativi permessi previsti né può garantirne il rilascio. La mancata concessione delle suddette autorizzazioni non possono giustificare l'annullamento dell'acquisto né il mancato pagamento. Si ricorda che i reperti archeologici di provenienza italiana non possono essere esportati.
13. Le seguenti forme di pagamento potranno facilitare l'immediato ritiro di quanto acquistato:
  - a) contanti fino a 2.999 euro;
  - b) assegno circolare soggetto a preventiva verifica con l'istituto di emissione;
  - c) assegno bancario di conto corrente previo accordo con la direzione amministrativa della Pandolfini CASA D'ASTE S.r.l.;
  - d) bonifico bancario intestato a Pandolfini Casa d'Aste  
MONTE DEI PASCHI DI SIENA Via Sassetti, 4 - FIRENZE  
IBAN IT 25 D 01030 02827 000006496795 - Swift BIC PASCITM1W40
14. Il presente regolamento viene accettato automaticamente da quanti concorrono alla vendita all'asta. Per tutte le contestazioni è stabilita la competenza del Foro di Firenze.
15. I lotti contrassegnati con (\*) sono stati affidati da soggetti I.V.A. e pertanto assoggettati ad I.V.A. come segue: 22% sul corrispettivo netto d'asta e 22% sul prezzo di aggiudicazione.
16. I lotti contrassegnati con (λ) s'intendono corredati da attestato di libera di circolazione o attestato di avvenuta spedizione o importazione.
17. I lotti contrassegnati con ● sono assoggettati al diritto di seguito.

## COME PARTECIPARE ALL'ASTA

---

Le aste sono aperte al pubblico e senza alcun obbligo di acquisto. I lotti sono solitamente venduti in ordine numerico progressivo come riportati in catalogo. Il ritmo di vendita è indicativamente di 90 - 100 lotti l'ora ma può variare a seconda della natura degli oggetti.

### Offerte scritte e telefoniche

---

Nel caso non sia possibile presenziare all'asta, Pandolfini CASA D'ASTE potrà concorrere per Vostro conto all'acquisto dei lotti.

Per accedere a questo servizio, del tutto gratuito, dovrete inoltrare l'apposito modulo che troverete in fondo al catalogo o presso i ns. uffici con allegato la fotocopia di un documento d'identità. I lotti saranno eventualmente acquistati al minor prezzo reso possibile dalle altre offerte in sala.

In caso di offerte dello stesso importo sullo stesso lotto, avrà precedenza quella ricevuta per prima. Pandolfini CASA D'ASTE S.r.l. offre inoltre ai propri clienti la possibilità di essere contattati telefonicamente durante l'asta per concorrere all'acquisto dei lotti proposti.

Sarà sufficiente inoltrare richiesta scritta che dovrà pervenire entro le ore 12:00 del giorno di vendita. Detto servizio sarà garantito nei limiti della disposizione delle linee al momento ed in ordine di ricevimento delle richieste.

Per quanto detto si consiglia di segnalare comunque un'offerta che ci consentirà di agire per Vostro conto esclusivamente nel caso in cui fosse impossibile contattarvi.

### Rilanci

---

Il prezzo di partenza è solitamente inferiore alla stima indicata in catalogo ed i rilanci sono indicativamente pari al 10% dell'ultima battuta.

In ogni caso il Banditore potrà variare i rilanci nel corso dell'asta.

### Ritiro lotti

---

I lotti pagati nei tempi e modi sopra riportati dovranno, salvo accordi contrari, essere immediatamente ritirati.

Su precise indicazioni scritte da parte dell'acquirente Pandolfini CASA D'ASTE S.r.l. potrà, a spese e rischio dello stesso, curare i servizi d'imballaggio e trasporto.

*Per altre informazioni si rimanda alle Condizioni Generali di Vendita.*

### Pagamenti

---

Il pagamento dei lotti dovrà essere effettuato, in €, entro il giorno successivo alla vendita, con una delle seguenti forme:

- contanti fino a 2.999 euro
- assegno circolare non trasferibile o assegno bancario previo accordo con la Direzione amministrativa.  
intestato a:  
Pandolfini CASA D'ASTE S.r.l.
- bonifico bancario presso:  
BANCA MONTE DEI PASCHI DI SIENA  
Via Sassetti, 4 - FIRENZE  
IBAN IT 25 D 01030 02827 000006496795  
intestato a Pandolfini Casa d'Aste  
Swift BIC PASCITM1W40

**Pandolfini CASA D'ASTE S.r.l. agisce per conto dei venditori in virtù di un mandato con rappresentanza e pertanto non si sostituisce ai terzi nei rapporti contabili.**

**I lotti venduti da Soggetti I.V.A. saranno fatturati da quest'ultimi agli acquirenti.**

**La ns. fattura, pur riportando per quietanza gli importi relativi ad aggiudicazione ed I.V.A., è costituita unicamente dalla parte appositamente evidenziata.**



## ACQUISTARE DA PANDOLFINI

---

Le stime in catalogo sono espresse in Euro (€).

Dette valutazioni, puramente indicative, si basano sui prezzo medio di mercato di opere comparabili, nonché sullo stato di conservazione e sulle qualità dell'oggetto stesso.

I cataloghi Pandolfini includono riferimenti alle condizioni delle opere solo nelle descrizioni di opere multiple (quali stampe, libri, vini e monete).

Si prega di contattare l'esperto del dipartimento per richiedere un condition report di un lotto particolare. I lotti venduti nelle nostre aste saranno raramente, per natura, in un perfetto stato di conservazione, ma potrebbero presentare, a causa della loro natura e della loro antichità, segni di usura, danni, altre imperfezioni, restauri o riparazioni. Qualsiasi riferimento alle condizioni dell'opera nella scheda di catalogo non equivale a una completa descrizione dello stato di conservazione. I condition report sono solitamente disponibili su richiesta e completano la scheda di catalogo. Nella descrizione dei lotti, il nostro personale valuta lo stato di conservazione in conformità alla stima dell'oggetto e alla natura dell'asta in cui è inserito. Qualsiasi affermazione sulla natura fisica del lotto e sulle sue condizioni nel catalogo, nel condition report o altrove è fatta con onestà e attenzione. Tuttavia il personale di Pandolfini non ha la formazione professionale del restauratore e ne consegue che ciascuna affermazione non potrà essere esaustiva. Consigliamo sempre la visione diretta dell'opera e, nel caso di lotti di particolare valore, di avvalersi del parere di un restauratore o di un consulente di fiducia prima di effettuare un'offerta.

Ogni asserzione relativa all'autore, attribuzione dell'opera, data, origine, provenienza e condizioni costituisce un'opinione e non un dato di fatto.

Si precisano di seguito per le attribuzioni:

1. ANDREA DEL SARTO: a nostro parere opera dell'artista.
2. ATTRIBUITO AD ANDREA DEL SARTO: è nostra opinione che l'opera sia stata eseguita dall'artista, ma con un certo grado d'incertezza.
3. BOTTEGA DI ANDREA DEL SARTO: opera eseguita da mano sconosciuta ma nell'ambito della bottega dell'artista, realizzata o meno sotto la direzione dello stesso.
4. CERCHIA DI ANDREA DEL SARTO: a ns. parere opera eseguita da soggetto non identificato, con connotati associabili al suddetto artista. E' possibile che si tratti di un allievo.
5. STILE DI ...; SEGUACE DI ...; opera di un pittore che lavora seguendo lo stile dell'artista; può trattarsi di un allievo come di altro artista contemporaneo o quasi.
6. MANIERA DI ANDREA DEL SARTO: opera eseguita nello stile dell'artista ma in epoca successiva.
7. DA ANDREA DEL SARTO: copia di un dipinto conosciuto dell'artista.
8. IN STILE ...: opera eseguita nello stile indicato ma di epoca successiva.
9. I termini firmato e/o datato e/o siglato, significano che quanto riportato è di mano dell'artista.
10. Il termine recante firma e/o data significa che, a ns. parere, quanto sopra sembra aggiunto successivamente o da altra mano.
11. Le dimensioni dei dipinti indicano prima l'altezza e poi la base e sono espresse in cm. Le dimensioni delle opere su carta sono invece espresse in mm.
12. I lotti contrassegnati con (λ) s'intendono corredati da attestato di libera di circolazione o attestato di temporanea importazione artistica in Italia.
13. Il peso degli oggetti in argento è calcolato al netto delle parti in metallo, vetro e cristallo. Per gli argenti con basi appesantite il peso non è riportato.
14. I lotti contrassegnati con ● sono assoggettati al diritto di seguito.

## CORRISPETTIVO D'ASTA E I.V.A.

---

### Corrispettivo d'asta

L'acquirente corrisponderà un corrispettivo d'asta calcolato sul prezzo di aggiudicazione di ogni lotto come segue:

20,49% sui primi € 100.000 e 18,03% sulla cifra eccedente € 100.000.

A tale corrispettivo dovrà essere aggiunta l'I.V.A. del 22% oltre a quella eventualmente dovuta sull'aggiudicazione (vedere di seguito paragrafo Imposta Valore Aggiunto).

### Imposta Valore Aggiunto

L'I.V.A. dovuta dall'acquirente è pari al: 22% sul corrispettivo netto d'asta. Pertanto il prezzo finale sarà costituito dalla somma dell'aggiudicazione e di una percentuale complessiva del 25 % sui primi €100.000 e del 22% sulla cifra eccedente.

### Lotti contrassegnati in catalogo

I lotti contrassegnati con (\*) sono stati affidati da soggetti I.V.A. e pertanto assoggettati ad I.V.A. come segue:

22% sul corrispettivo netto d'asta e  
22% sul prezzo di aggiudicazione.

In questo caso sul prezzo di aggiudicazione verrà calcolata una percentuale del 47% sui primi € 100.000 e del 44% sulla cifra eccedente.

## ACQUISTARE DA PANDOLFINI

---

### Diritto di seguito

Il decreto Legislativo n. 118 del 13 febbraio 2006 ha introdotto il diritto degli autori di opere e di manoscritti, e dei loro eredi, ad un compenso sul prezzo di ogni vendita, successiva alla prima, dell'opera originale, il c.d. "diritto di seguito".

Detto compenso è dovuto nel caso il prezzo di vendita non sia inferiore ad € 3.000 ed è così determinato

- a) 4% per la parte del prezzo di vendita compresa tra € 3.000 ed € 50.000;
- b) 3% per la parte del prezzo di vendita compresa tra € 50.000,01 ed € 200.000;
- c) 1% per la parte del prezzo di vendita compresa tra € 200.000,01 ed € 350.000;
- d) 0,5% per la parte del prezzo di vendita compresa tra € 350.000,01 ed € 500.000;
- e) 0,25% per la parte del prezzo di vendita superiore ad € 500.000.

Pandolfini Casa d'Aste è tenuta a versare il "diritto di seguito" per conto dei venditori alla Società italiana degli autori ed editori (SIAE).

Nel caso il lotto sia soggetto al c.d. "diritto di seguito" ai sensi dell'art. 144 della legge 633/41, l'aggiudicatario s'impegna a corrispondere, oltre all'aggiudicazione, alle commissioni d'asta ed alle altre spese eventualmente gravanti, anche l'importo che spetterebbe al Venditore pagare ai sensi dell'art. 152 L. 633/41, che Pandolfini s'impegna a versare al soggetto incaricato delle riscossione.

## VENDERE DA PANDOLFINI

---

### Valutazioni

Presso gli uffici di Pandolfini CASA D'ASTE S.r.l. è possibile, su appuntamento, ottenere una valutazione gratuita dei Vostri oggetti.

In alternativa, potrete inviare una fotografia corredata di tutte le informazioni utili alla valutazione, in base alla quale i ns. esperti potranno fornire un valore di stima indicativo.

### Mandato per la vendita

Qualora decidiate di affidare gli oggetti per la vendita, il personale Pandolfini Vi assisterà in tutte le procedure.

Alla consegna degli oggetti Vi verrà rilasciato un documento (mandato a vendere) contenente la lista degli oggetti, i prezzi di riserva, la commissione e gli eventuali costi per assicurazione, foto e trasporto.

Dovranno essere forniti un documento d'identità ed il codice fiscale per l'annotazione sui registri di P.S. conservati presso gli uffici Pandolfini.

Il mandato a vendere è con rappresentanza e pertanto Pandolfini CASA D'ASTE S.r.l. non si sostituisce al mandante nei rapporti con i terzi. I soggetti obbligati all'emissione di fattura riceveranno, unitamente al rendiconto, elenco dei nominativi degli acquirenti per procedere alla fatturazione.

### Riserva

Il prezzo di riserva è l'importo minimo (al lordo delle commissioni) al quale l'oggetto affidato può essere venduto.

Detto importo è strettamente riservato e sarà tutelato dal Banditore in sede d'asta.

Qualora detto prezzo non venga raggiunto, il lotto risulterà invenduto.

### Liquidazione del ricavato

Trascorsi circa 35 giorni dalla data dell'asta, e comunque una volta ultimate le operazioni d'incasso, provvederemo alla liquidazione, dietro emissione di una fattura contenente in dettaglio le commissioni e le altre spese addebitate.

### Commissioni

Sui lotti venduti Pandolfini CASA D'ASTE S.r.l. applicherà una commissione del 13% (oltre ad I.V.A.) mediante detrazione dal ricavato.



## CONDITIONS OF SALE

1. Pandolfini CASA D'ASTE S.r.l. is entrusted with objects to be sold in the name and on behalf of the consignors, as stated in the deeds registered in the V.A.T. Office of Florence. The effects of this sale involve only the Seller and the Purchaser, without any liability on the part of Pandolfini CASA D'ASTE S.r.l. other than that relating to the mandate received.
2. The purchaser will pay for each lot an auction fee including V.A.T., equivalent to 25% on the first €100.000 and to 22% for any exceeding amount.
3. The objects will be sold to the highest bidder. The transfer of a sold lot to a third party will not be accepted. Pandolfini CASA D'ASTE S.r.l. will hold the successful bidder solely responsible for the payment. Notification of the participation at the auction in the name and on behalf of a third party is therefore required in advance.
4. The estimates in the catalogue are purely indicative and are expressed in euros. The descriptions of the lots are to be considered no more than an opinion and are purely indicative, and do not therefore entail any liability on the part of Pandolfini CASA D'ASTE S.r.l. Any complaints should be sent in writing within 10 days, and if considered valid, will entail solely the reimbursement of the amount paid without any further claim.
5. The auction will be preceded by an exhibition, during which the specialist in charge of the sale will be available for any enquiries; the object of the exhibition is to allow the prospective bidder to inspect the condition and the quality of the objects, as well as clarifying any possible errors or inaccuracies in the catalogue. All the objects are "sold as seen".
6. Pandolfini CASA D'ASTE S.r.l. may accept absentee and telephone bids for the objects on sale on behalf of persons who are unable to attend the auction. The lots will still be purchased at the best price, in compliance with other bids for the same lots and with the registered reserves. Though operating with extreme care, Pandolfini CASA D'ASTE S.r.l. cannot be held responsible for any possible mistakes in managing absentee or telephone bids. We advise the bidder to carefully check the numbers of the lots, the descriptions and the bids indicated when filling in the relevant form. We cannot accept absentee bids of an unlimited amount. The request of telephone bidding will be accepted only if submitted in writing before the sale. In case of two identical absentee bids for the same lot, priority will be given to the first one received.
7. During the auction the Auctioneer is entitled to combine or to separate the lots.
8. The lots are sold by the Auctioneer; in case of dispute, the contested lot will be re-offered in the same auction starting from the last bid received. A bid placed in the salesroom will always prevail over an absentee bid, as in n. 6.
9. Pandolfini CASA D'ASTE S.r.l. may immediately request the payment of the final price, including the buyer's premium; it is due to be paid however no later than 12 p.m. of the day following the auction.
10. Purchased and paid for lots must be collected immediately. Failing this, Pandolfini CASA D'ASTE S.r.l.'s will be entitled to storage charges, and will be exempt from any liability for storage or possible damage to sold objects. The weekly storage fee will amount to €26.00.
11. Purchasers must observe all legislative measures and regulations currently in force regarding notified objects, with reference to Law n. 1089 dated 1st June 1939. The exportation of objects is determined by the aforementioned regulation and by the customs and taxation laws in force. Pandolfini CASA D'ASTE S.r.l. refuses any responsibility towards purchasers regarding exportation restrictions on the purchased lots. Should the State exercise the right of pre-emption, no refund or compensation will be due either to the purchaser on the part of Pandolfini CASA D'ASTE S.r.l. or to the Seller.
12. The Legislative Decree dated 22nd January 2004 regulates the exportation of objects of cultural interest outside Italy, while exportation outside the European Community is regulated by the EEC Regulation n. 3911/92 dated 9th December 1992, as modified by the EEC Regulation n. 2469/96 dated 16th December 1996 and by the EEC Regulation n. 974/01 dated 14th May 2001. Pandolfini CASA D'ASTE S.r.l. shall not be considered responsible for, and cannot guarantee, the issuing of relevant permits. Should these permits not be granted, Pandolfini CASA D'ASTE S.r.l. cannot accept the cancellation of the purchase or the refusal to pay.
13. The following payment methods will facilitate the immediate collection of the purchased lot:
  - a) cash up to € 2.999;
  - b) bank draft subjected to previous verification at the bank which issued it;
  - c) personal cheque by previous agreement with the administrative office of Pandolfini CASA D'ASTE S.r.l.;
  - d) bank transfer:  
MONTE DEI PASCHI DI SIENA Via Sassetti, 4 - FIRENZE  
IBAN IT 25 D 01030 02827 000006496795 - Swift BIC PASCITM1W40
14. Those participating in the sale will be automatically bound by these Terms and Conditions. The Court of Florence has jurisdiction over possible complaints.
15. Lots with the symbol (\*) have been entrusted by Consignors subject to V.A.T. and are therefore subject to V.A.T. as follows: 22% payable on the hammer price and 22% on the final price.
16. For lots with the symbol (λ), an export licence or a temporary importation licence is available.
17. Lots with the symbol ● are subjected to the "resale right".

## AUCTIONS

---

Auctions are open to the public without any obligation to bid. The lots are usually sold in numerical order as listed in the catalogue. Approximately 90-100 lots are sold per hour, but this figure can vary depending on the nature of the objects.

### Absentee bids and telephone bids

---

If it's not possible for the bidder to attend the auction in person, Pandolfini CASA D'ASTE S.r.l. will execute the bid on your behalf.

To have access to this free service you will need to send us a photocopy of some form of ID and the relevant form that you will find at the end of the catalogue or in our offices. The lots will be purchased at the best possible price depending on the other bids in the salesroom.

In the event of bids of equal amount, the first one to be placed will have the priority. Pandolfini CASA D'ASTE S.r.l. offers its clients the possibility to be contacted by telephone during the auction to participate in the sale. You will need to send a written request before 12 p.m. of the day of the sale. This service is guaranteed depending on the lines available at the time, and according to the order of arrival of the requests.

We therefore advise clients to place a bid that will allow us to execute it on their behalf only when it is not possible to contact them.

### Bids

---

The starting price is usually lower than the estimate stated in the catalogue, and each raising will be approximately 10% of the previous bid.

The raising of the bid during the auction is, in any case at the sole discretion of the auctioneer.

### Collection of lots

---

The lots paid for following the aforementioned procedures must be collected immediately, unless other agreements have been taken with the auction house.

Pandolfini CASA D'ASTE S.r.l. may, following the precise, written indications of the Purchaser, attend to the packing and shipping of the lots at the Purchaser's risk and expense.

*For any other information please see General Conditions of Sale.*

### Payment

---

The payment of the lots is due, in EUR, the day following the sale, in any of the following ways:

- cash up to € 2.999
- non-transferable bank draft or personal cheque with prior consent from the administrative office, made payable to:  
Pandolfini CASA D'ASTE S.r.l.
- bank transfer to: BANCA MONTE DEI PASCHI  
DI SIENA Filiale 1874 Sede di Firenze:  
Via del Corso, 6 Codice  
IBAN: IT 25 D 01030 02827 000006496795,  
Swift BIC - PASCITM1W40

**Pandolfini CASA D'ASTE S.r.l. acts on behalf of the Consignor on the basis of a mandate, and does not substitute third parties regarding payments. For lots sold by V.A.T. payers, an invoice will be issued to the purchaser by the seller. Our invoice, though you will find reported the hammer price and the V.A.T., is only made up of the amount highlighted.**

## BUYING AT PANDOLFINI

---

The estimates in the catalogue are expressed in Euros (€). These estimates are purely indicative and are based on the mean price of comparable pieces on the market, on the condition and on the characteristics of the object itself.

The catalogues of Pandolfini include information on the condition of the objects only when describing multiple lots (such as prints, books, coins and bottles of wine). Please request a condition report of the lot you are interested in from the specialist in charge.

Lots sold in our auctions will rarely be in perfect condition and may show, due to their nature and age, signs of wear, damage, restoration or repair and other imperfections. Any reference to the condition of the object in the catalogue is not equivalent to a complete description of its condition. Condition reports are usually available on request and complete the catalogue entries. In the description of the lots, our staff judges the condition of the object in accordance with its estimate and the kind of auction in which it has been included. Any statement in the catalogue, in the condition report or elsewhere, regarding the physical nature of the lot and its condition, is given honestly and scrupulously. The staff of Pandolfini however does not have the professional training of a restorer: any statement therefore should not be considered exhaustive. Potential purchasers are always advised to inspect the object in person and, in the case of lots of particular value, to ask the opinion of a restorer or of a trusted consultant before placing a bid.

Any statement regarding the author, the attribution of the work, dating, origin, provenance and condition is to be considered a simple opinion and not an actual fact.

As concerning attributions, please note that:

1. ANDREA DEL SARTO: in our opinion a work by the artist.
2. ATTRIBUTED TO ANDREA DEL SARTO: in our opinion the work was executed by the artist, but with a degree of uncertainty.
3. ANDREA DEL SARTO'S WORKSHOP: work executed by an unknown artist in the workshop of the artist, whether or not under his direction.
4. ANDREA DEL SARTO'S CIRCLE: in our opinion a work executed by an unidentifiable artist, with characteristics referable to the aforementioned artist. He may be a pupil.
5. STYLE OF...; FOLLOWER OF...; a work by a painter who adheres to the style of the artist: he could be a pupil or another contemporary, or almost contemporary, artist.
6. MANNER OF ANDREA DEL SARTO: work executed imitating the style of the artist, but at a later date.
7. FROM ANDREA DEL SARTO: copy from a painting known to be by the artist.
8. IN THE STYLE OF...: work executed in the style specified, but from a later date.
9. The terms signed and/or dated and/or initialled means that it was done by the artist himself.
10. The term bearing the signature and/or date means that, in our opinion, the writing was added at a later date or by a different hand.
11. In the measurements of the paintings, expressed in cm, height comes before base. The size of works on paper is instead expressed in mm.
12. For lots with the symbol (λ), an export licence or a temporary importation licence is available.
13. The weight of silver objects is a net weight, excluding metal, glass and crystal parts. The weight of silver objects with a weighted base will not be indicated.
14. Lots with the symbol ● are subjected to the "resale right".

## BUYER'S PREMIUM AND V.A.T.

---

### Buyer's premium

The purchaser will pay a buyer's premium that is added to the hammer price of every lot and calculated as follows: 20.49% on the first €100.000 and 18.03% on any amount exceeding €100.000. These rates do not include the 22% V.A.T. in addition also to the V.A.T. that may be due on the hammer price (see the following paragraph Value Added Tax).

### Value Added Tax

The purchaser will pay 22%VAT on the buyer's premium. The final price is therefore composed of the hammer price plus a total of 25% on the first €100.000 and 22% on any amount exceeding €100.000.

### Lots with symbol

Lots with the symbol (\*) have been entrusted by Consignors subject to V.A.T. and are therefore subject to V.A.T. as follows:

22% on the hammer price and  
22% on the final price.

In this case the percentage will be 47% on the first €100.000 and 44% on any amount exceeding €100.000.

## BUYING AT PANDOLFINI

---

### Resale right

The Legislative Decree n. 118 dated 13th February 2006 introduced the right for authors of works of art and manuscripts, and for their heirs, to receive a remuneration from the price of any sale after the first, of the original work: this is the so-called "resale right".

This payment is due for selling prices over €3.000 and is determined as follows:

- a) 4 % for the portion of the selling price between € 3.000 and € 50.000;
- b) 3 % for the portion of the selling price between € 50.000,01 and € 200.000;
- c) 1 % for the portion of the selling price between € 200.000,01 and € 350.000;
- d) 0,5 % for the portion of the selling price between € 350.000,01 and € 500.000;
- e) 0,25 % for the portion of the selling price exceeding € 500.000.

Pandolfini CASA D'ASTE S.r.l. is liable to pay the "resale right" on the sellers' behalf to the Società Italiana degli Autori ed Editori (SIAE).

Should the lot be subjected to the "resale right" in accordance with the art. 144 of the law 633/41, the purchaser will pay, in addition to the hammer price, to the commission and to other possible expenses, the amount that would be due to the Seller in accordance with the art. 152 of the law 633/41, that Pandolfini will pay to the subject authorized to collect it.

## SELLING THROUGH PANDOLFINI

---

### Evaluations

You can ask for a free evaluation of your objects by fixing an appointment at the headquarters of Pandolfini CASA D'ASTE S.r.l. Alternatively, you may send us a photograph of the objects and any information which could be useful: our specialists will then express an indicative evaluation.

### Mandate of sale

If you should decide to entrust your objects to us, the Pandolfini staff will assist you through the entire process. Upon delivery of the objects you will receive a document (mandate of sale) which includes a list of the objects, the reserves, our commission and possible costs for insurance, photographs and shipping. We will need some form of ID and your date and place of birth for the registration in the P.S. registers in the offices of Pandolfini. The mandate of sale is a mandate of representation: therefore Pandolfini CASA D'ASTE S.r.l. cannot substitute the seller in his relations with third parties. Sellers who have to issue invoices will receive, with our invoice, the list of the purchasers in order to proceed with the invoicing.

### Reserve

The reserve is the minimum amount (commission included) at which an object can be sold. This sum is strictly confidential and the auctioneer will ensure it remains so it during the auction. If the reserve is not reached, the lot will remain unsold.

### Payment

You will receive payment within 35 working days from the day of the sale, provided the payment on behalf of the purchaser is complete, with the issue of a detailed invoice reporting commissions and any other charges applicable.

### Commission

Pandolfini CASA D'ASTE S.r.l. will apply a 13% (plus V.A.T.) commission which will be deducted from the hammer price.

**ASTA** 拍卖活动名称 \_\_\_\_\_ **DATA** 拍卖日期 \_\_\_\_\_

Cognome | Surname | 姓氏 \_\_\_\_\_

Nome | Name | 名字 \_\_\_\_\_

Ragione Sociale | Company Name | 公司名称 \_\_\_\_\_

@EMAIL | 电子邮箱地址 \_\_\_\_\_

Indirizzo | Address | 地址 \_\_\_\_\_

Città | City | 城市 \_\_\_\_\_ C.A.P. | Zip Code | 邮政编码 \_\_\_\_\_

Telefono Ab. | Phone | 电话号码 \_\_\_\_\_ Fax | 传真号码 \_\_\_\_\_

Cell. | Mobile | 移动电话号码 \_\_\_\_\_

Cod. Fisc o Partita IVA | VAT | 公司商业登记编号 \_\_\_\_\_

Banca | Bank | 银行名称 \_\_\_\_\_

Numero di conto | Account number | 银行帐户号码 \_\_\_\_\_

Carta di credito | Credit card | 信用卡 \_\_\_\_\_ Tipo di carta di credito | Credit card type | 信用卡类别 \_\_\_\_\_

Numero di carta di credito | Credit card number | 信用卡卡号 \_\_\_\_\_

Intestatario della carta | Cardholder name | 持卡人姓名 \_\_\_\_\_

Data di scadenza | Expiration date | 到期日期 \_\_\_\_\_

Codice di verifica | Card security code | 信用卡安全号码 \_\_\_\_\_

**AUTORIZZAZIONE ALL'ADDEBITO SU CARTA DI CREDITO**  
**AUTHORIZATION TO CHARGE ON CREDIT CARD**  
信用卡抵押授权

Io sottoscritto ..... in relazione alla mia partecipazione quale acquirente all'asta numero ..... che si terrà ..... e in relazione ai lotti sopra indicati autorizzo Pandolfini Casa d'Aste ad addebitare tali miei acquisti sulla carta di credito trascorsi 15 giorni lavorativi dalla data dell'asta.

I undersigned ..... in relation with my participation as a buyer at the sale nr. .... which will be held ..... and in relation to the above-mentioned lots, I authorize Pandolfini Casa d'Aste to charge the purchasesd lots on my credit card after 15 working days from the date of the auction.

签字人 ..... 作为买家参与竞拍品第 ..... 号的竞拍 (..... 年 ..... 月 ..... 日)。本人授权 Pandolfini Casa d'Aste 公司在拍卖之日起15个工作日内使用我的信用卡购买上述地段。

\_\_\_\_\_ **Data | Date** | 签署日期

\_\_\_\_\_ **Firma | Signature** | 签名





Cognome | Surname \_\_\_\_\_

Nome | Name \_\_\_\_\_

Ragione Sociale | Company Name \_\_\_\_\_

@EMAIL \_\_\_\_\_

Indirizzo | Address \_\_\_\_\_

Città | City \_\_\_\_\_

C.A.P. | Zip Code \_\_\_\_\_

Telefono Ab. | Phone \_\_\_\_\_

Fax \_\_\_\_\_

Cell. | Mobile \_\_\_\_\_

Cod. Fisc o Partita IVA | VAT \_\_\_\_\_

NUOVO | NEW  RINNOVO | RENEWAL

**SEGNARE LE CATEGORIE DI INTERESSE  
PLEASE CHECK THE CATEGORIES OF INTEREST**

ARREDI E MOBILI ANTICHI,  
OGGETTI D'ARTE, PORCELLANE E MAIOLICHE  
FURNITURE, WORKS OF ART,  
PORCELAIN AND MAIOLICA  
3 Cataloghi | Catalogues € 120

DIPINTI E SCULTURE DEL SEC XIX  
19TH CENTURY PAINTINGS AND SCULPTURES  
3 Cataloghi | Catalogues € 120

DIPINTI E SCULTURE ANTICHE  
OLD MASTER PAINTINGS AND SCULPTURES  
3 Cataloghi | Catalogues € 120

ARTE ORIENTALE | ASIAN ART  
2 Cataloghi | Catalogues € 80

ARCHEOLOGIA | ANTIQUITIES  
2 Cataloghi | Catalogues € 50

ARGENTI | SILVER  
MONETE E MEDAGLIE | COINS AND MEDALS  
GIOIELLI E OROLOGI | JEWELRY AND WATCHES  
3 Cataloghi | Catalogues € 120

STAMPE E DISEGNI | PRINTS AND DRAWINGS  
LIBRI E MANOSCRITTI | BOOKS AND MANUSCRIPTS  
2 Cataloghi | Catalogues € 60

VINI | WINES  
3 Cataloghi | Catalogues € 80

ARTE MODERNA E CONTEMPORANEA  
ARTI DECORATIVE DEL SEC XX E DESIGN  
MODERN AND CONTEMPORARY ART  
20TH CENTURY DECORATIVE ARTS AND DESIGN  
6 Cataloghi | Catalogues € 120

**TOTALE | TOTAL €**

**PAGAMENTO | PAYMENT**

Assegno intestato a Pandolfini Casa d'Aste | Check to Pandolfini Casa d'Aste

Bonifico Bancario | Bank transfer to  
Banca Monte dei Paschi di Siena  
IBAN: IT25D0103002827000006496795 - BIC/SWIFT: PASC IT M1W40

VISA  MASTERCARD

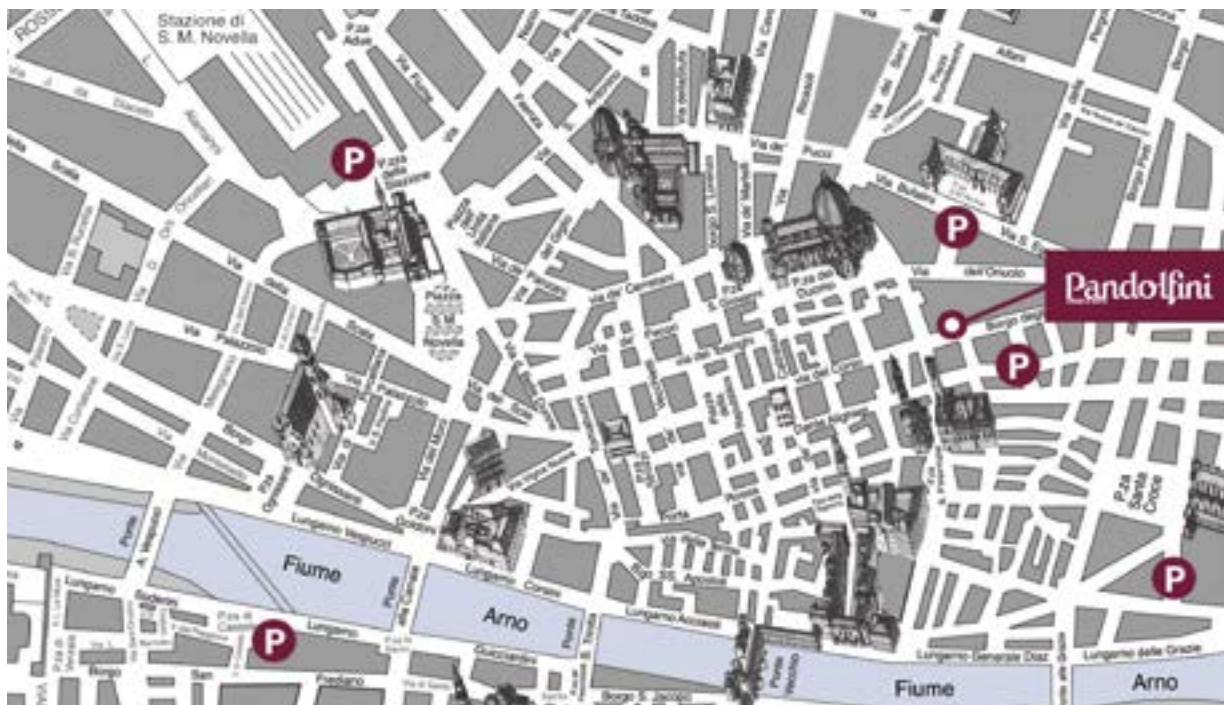
CARTA # | CARD # \_\_\_\_\_

Security Code \_\_\_\_\_ Data scadenza | Expiration Date \_\_\_\_\_

Firma | Signature \_\_\_\_\_

**RISPEDIRE ALL'UFFICIO ABBONAMENTI - PLEASE SEND THIS FORM BACK TO THE SUBSCRIPTION OFFICE**

PANDOLFINI CASA D'ASTE Palazzo Ramirez Montalvo | Borgo degli Albizi, 26 | 50122 Firenze | Tel. +39 055 2340888-9 | Fax +39 055 244343 | info@pandolfini.it



## PROSSIME ASTE

OTTOBRE

## VINI PREGIATI E DA COLLEZIONE

20 OTTOBRE

Firenze - Stazione Leopolda

### Impaginazione:

Grafiche Cappelli S.r.l. - Osmannoro (FI)

### Stampa:

Grafiche Cappelli S.r.l. - Osmannoro (FI)

### Fotografie:

IndustrialFoto - Osmannoro (FI)



**ART ASSICURAZIONI**

*L'arte di assicurare l'arte*

Agenzia CATANI GAGLIANI

Firenze

Tel. 055.2342717



**GARAGE DEL BARGELLO**

Via Ghibellina, 170/r

50122 Firenze

Tel. 055 238 1857



# Banca Federico Del Vecchio

 Gruppo BancaEtruria

W E A L T H  
M A N A G E M E N T

Viale Gramsci, 69 • Firenze • Tel. 055 20051

[www.bancadelvecchio.it](http://www.bancadelvecchio.it)



## ASSOCIAZIONE NAZIONALE CASE D'ASTE

### BLINDARTE CASA D'ASTE

Via Caio Duilio 4d/10 - 80125 Napoli  
tel. 081 2395261 - fax 081 5935042  
www.blindarte.com  
e-mail: info@blindarte.com

### ASTE BOLAFFI - ARCHAION

Via Cavour 17/F - 10123 Torino  
tel. 011 5576300 - fax 011 5620456  
www.bolaffi.it  
e-mail: aste@bolaffi.it

### CAMBI CASA D'ASTE

Castello Mackenzie - Mura di S. Bartolomeo  
16 - 16122 Genova  
tel. 010 8395029 - fax 010 879482  
www.cambiaste.com  
e-mail: info@cambiaste.com

### CAPITOLIUM ART

Via Carlo Cattaneo 55 - 25121 Brescia  
tel. 030 48400 - fax 030 2054269  
www.capitoliumart.it  
e-mail: info@capitoliumart.it

### EURANTICO

Loc. Centignano snc - 01039 Vignanello VT  
tel. 0761 755675 - fax 0761 755676  
www.eurantico.com  
e-mail: info@eurantico.com

### FARSETTIARTE

Viale della Repubblica (area Museo Pecci)  
59100 Prato  
tel. 0574 572400 - fax 0574 574132  
www.farsettiarte.it  
e-mail: info@farsettiarte.it

### FIDESARTE ITALIA S.R.L.

Via Padre Giuliani 7 (angolo Via Einaudi) - 30174  
Mestre VE - tel. 041 950354 - fax 041 950539  
www.fidesarte.com  
e-mail: info@fidesarte.com

### INTERNATIONAL ART SALE S.R.L.

Via G. Puccini 3 - 20121 Milano  
tel. 02 40042385 - fax 02 36748551  
www.internationalartsale.it  
e-mail: info@internationalartsale.it

### MAISON BIBELOT CASA D'ASTE

Corso Italia 6 - 50123 Firenze  
tel. 055 295089 - fax 055 295139  
www.maisonbibelot.com  
e-mail: segreteria@maisonbibelot.com

### STUDIO D'ARTE MARTINI

Borgo Pietro Wuhner 125 - 25123 Brescia  
tel. 030 2425709 - fax 030 2475196  
www.martiniarte.it  
e-mail: info@martiniarte.it

### MEETING ART CASA D'ASTE

Corso Adda 11 - 13100 Vercelli  
tel. 0161 2291 - fax 0161 229327-8  
www.meetingart.it  
e-mail: info@meetingart.it

### GALLERIA PACE

Piazza San Marco 1 - 20121 Milano  
tel. 02 6590147 - fax 02 6592307  
www.galleriapace.com  
e-mail: pace@galleriapace.com

### PANDOLFINI CASA D'ASTE

Borgo degli Albizi 26 - 50122 Firenze  
tel. 055 2340888-9 - fax 055 244343  
www.pandolfini.com  
e-mail: pandolfini@pandolfini.it

### POLESCHI CASA D'ASTE

Foro Buonaparte 68 - 20121 Milano  
tel. 02 89459708 - fax 02 86913367  
www.poleschicasadaste.com  
e-mail: info@poleschicasadaste.com

### PORRO & C. ART CONSULTING

Via Olona 2 - 20123 Milano  
tel. 02 72094708 - fax 02 862440  
www.porroartconsulting.it  
e-mail: info@porroartconsulting.it

### SANT'AGOSTINO

Corso Tassoni 56 - 10144 Torino  
tel. 011 4377770 - fax 011 4377577  
www.santagostinoaste.it  
e-mail: info@santagostinoaste.it

### VON MORENBERG CASA D'ASTE

Via Malpaga 11 - 38100 Trento  
tel. 0461 263555 - fax 0461 263532  
www.vonmorenberg.com  
e-mail: info@vonmorenberg.com

## A.N.C.A. Associazione Nazionale delle Case d'Aste

### REGOLAMENTO

#### Articolo 1

I soci si impegnano a garantire serietà, competenza e trasparenza sia a chi affida loro le opere d'arte, sia a chi le acquista.

#### Articolo 2

Al momento dell'accettazione di opere d'arte da inserire in asta i soci si impegnano a compiere tutte le ricerche e gli studi necessari, per una corretta comprensione e valutazione di queste opere.

#### Articolo 3

I soci si impegnano a comunicare ai mandanti con la massima chiarezza le condizioni di vendita, in particolare l'importo complessivo delle commissioni e tutte le spese a cui potrebbero andare incontro.

#### Articolo 4

I soci si impegnano a curare con la massima precisione

i cataloghi di vendita, corredando i lotti proposti con schede complete e, per i lotti più importanti, con riproduzioni fedeli.

I soci si impegnano a pubblicare le proprie condizioni di vendita su tutti i cataloghi.

#### Articolo 5

I soci si impegnano a comunicare ai possibili acquirenti tutte le informazioni necessarie per meglio giudicare e valutare il loro eventuale acquisto e si impegnano a fornire loro tutta l'assistenza possibile dopo l'acquisto.

I soci rilasciano, a richiesta dell'acquirente, un certificato su fotografia dei lotti acquistati.

I soci si impegnano affinché i dati contenuti nella fattura corrispondano esattamente a quanto indicato nel catalogo di vendita, salvo correggere gli eventuali refusi o errori del catalogo stesso.

I soci si impegnano a rendere pubblici i listini delle aggiudicazioni.

#### Articolo 6

I soci si impegnano alla collaborazione con le istituzioni pubbliche per la conservazione del patrimonio culturale italiano e per la tutela da furti e falsificazioni.

#### Articolo 7

I soci si impegnano ad una concorrenza leale, nel pieno rispetto delle leggi e dell'etica professionale. Ciascun socio, pur operando nel proprio interesse personale e secondo i propri metodi di lavoro si impegna a salvaguardare gli interessi generali della categoria e a difenderne l'onore e la rispettabilità.

#### Articolo 8

La violazione di quanto stabilito dal presente regolamento comporterà per i soci l'applicazione delle sanzioni di cui all'art. 20 dello Statuto ANCA

# Pandolfini

CASA D'ASTE dal 1924



**ASTA 20 OTTOBRE 2016**  
**VINI PREGIATI E DA COLLEZIONE**

Firenze  
Stazione Leopolda

CAPO DIPARTIMENTO  
Francesco Tanzi  
[francesco.tanzi@pandolfini.it](mailto:francesco.tanzi@pandolfini.it)

ASTA LIVE SU [PANDOLFINI.COM](http://PANDOLFINI.COM)













[PANDOLFINI.COM](http://PANDOLFINI.COM)